

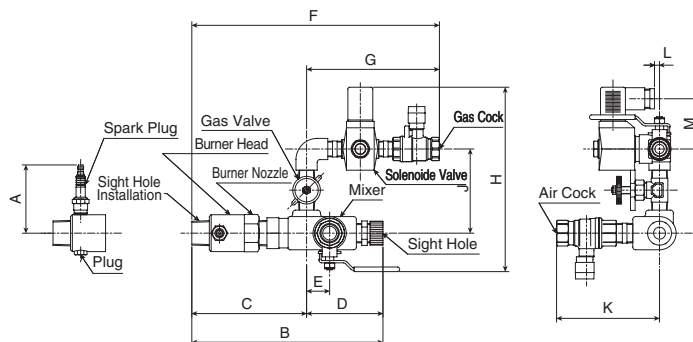
バーナー内部にセラミックがライニングしてありますので、バーナーヘッド部の赤熱を防止します。フレイムロッド方式及び光電管方式での炎検出が容易にできます。

The ceramic lining inside the burner prevents its heat from red-heating. You can detect flame easily by the flame rod method or photo-cell method.

- 基準圧 Standard Pressure : Gas 2.8kPa・Air 4kPa
- 標準付属品 Accessories : 点火トランス Transformer  
高圧コード Cord  
電磁弁 Solenoid Valve  
エアークック Air Cock  
ガスコック Gas Cock  
点火プラグ Spark Plug  
プラグキャップ Plug Cap  
スモールバルブ Small Valve  
サイトホール Sight Hole

※使用燃料、付属品電磁弁の電圧、フレイム検出方法をお知らせ下さい。

※Please give us the information of the fuel you are using, the voltage of the accessorial solenoid valve and the flame detection method.



寸法 / DIMENSION

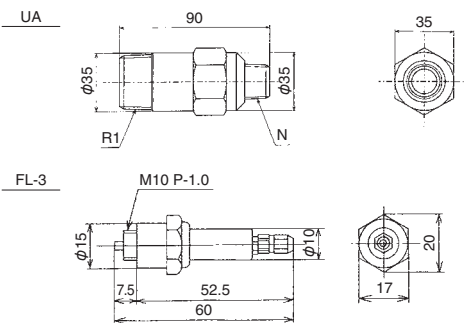
型式 Type	燃焼容量 Cap. kW (x10 <sup>3</sup> kcal/h)	接続口径 Connection			A	B	C	D	E	F	G	H	J	K	L	M	質量 Mass (kg)
		Air (Rc)	Gas (Rc)	Out (R)													
PBX-2	3.4 (2.9)	1/2	3/8	3/4	74	208	125	83	25	269	144	200	91	112	5.5	55	6.7
PBX-3	6.5 (5.6)	3/4		1	77	249	148	101	34	292		211	94	121			

フレイムの検出 / FLAME DETECTION

1. ウルトラビジョン方式：ウルトラビジョン方式の場合は、バーナー後方のルッキンググラスをはずして、下図の UA1 型を取付けます。スパークプラグは必ず座ぐりのしてない方に取り付けて下さい。座ぐりの方は盲プラグになります。これを逆にするとスパークプラグのスパークをウルトラビジョンが検出して誤信号を発生します。
2. フレイムロッド方式：フレイムロッド方式の場合は、座ぐりのしてあるところについている盲プラグをはずし、そこにフレイムロッド (FL-3) を取り付けフレイムを検出します。

1. Ultra-Vision method: For the Ultra-Vision method, remove the looking glass located at the back of the burner (See next figure). Mount the spark plug on the side with no countersinking, and make sure of the right side. The other side with countersinking is for mounting the plug. If the spark plug is mounted on the wrong side, the Ultra-Vision will detect sparks from the spark plug and issue a wrong signal.
2. Flame rod method: For the flame rod method, remove the plug from the side with the countersinking, and mount the flame rod (FL-3) there instead.

型式 Type	Burner Type	N
UA-1-15	PBX-2	R 1/2
UA-1-20	PBX-3	R 3/4



技術資料 / TECHNICAL DATA

