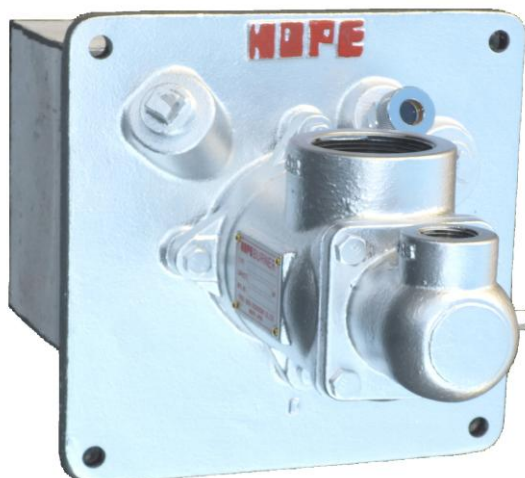


HOPE

ホープASG型 ネオフレイムジェットガスバーナー



概要

ASG型ネオフレイムジェットガスバーナーは80m/sの高速燃焼ガスで炉内攪拌し、温度分布を均一にできるバーナーです。ターンダウンが大きくとれ、ホットエアにも使用できます。又、ノズルミックスタイプである為、逆火の危険は、全くありません。なお、低過剰空気燃焼特性、高速火炎による炉内攪拌に優れたバーナーで、特に理論空気比以下で使用する場合、スモーク(煤)の発生がなく、遊離O²が少なく無酸化加熱に威力を発揮します。また、過剰空気で使用の際も安定して燃焼します。

特長

1. 80m/sの高速火炎により攪拌効果に優れ、炉内の均一加熱が出来ます。
2. 空気比 $m=0.85\sim 0.95$ の空気量で燃焼する場合にもスモークの発生がなく、遊離O²も少なく無酸化加熱に最も適したバーナーです。
3. ターンダウン比が大きく、350℃までのホットエアが使用でき、大幅な燃料節約が出来ます。
4. シンプルな構造でメンテナンスが容易に行えます。

仕様

型式	燃焼容量 kW(×1,000kcal/h)	接続口径	
		ガス(Rc)	燃焼空気(Rc)
ASG-1	58(50)	3/4	1 1/2
ASG-2	93(80)		2
ASG-3	151(130)		2 1/2
ASG-4	233(200)	1 1/2	3
ASG-5	372(320)		4
ASG-6	580(500)		

- 燃料：LNG, LPG, 各種燃料ガス
※低カロリーガスを御使用の際は弊社営業部迄お問い合わせ下さい。
※バーナータイル廻りのバックアップがない場合は弊社営業部迄お問い合わせ下さい。
- 基準圧：ガス 2~10kPa、空気 6kPa
※予熱空気を御使用の際は弊社営業部迄お問い合わせ下さい。



株式会社横井機械工作所

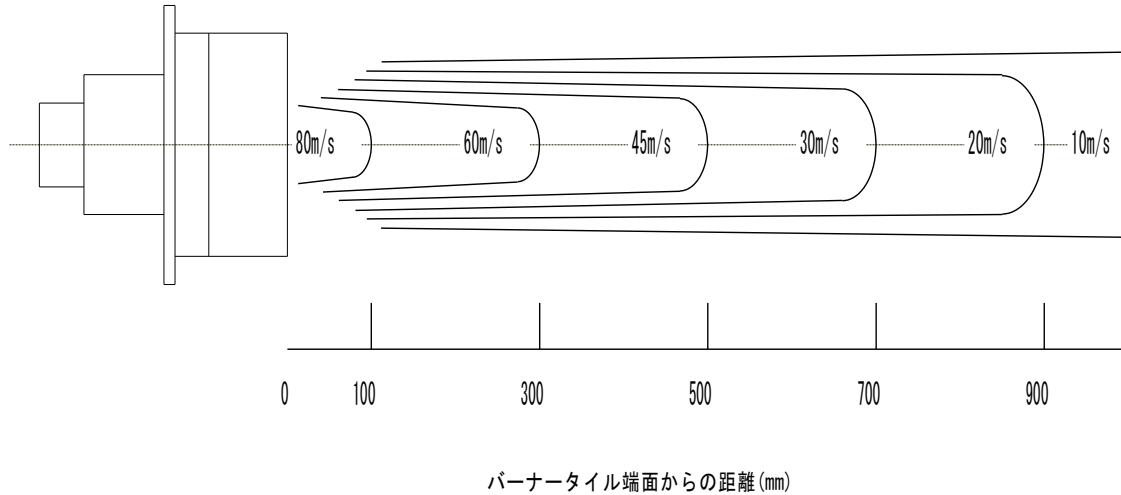
本社・工場 名古屋市守山区中志段味大洞口2720-1

電話 〈052〉 736-0773(代表)

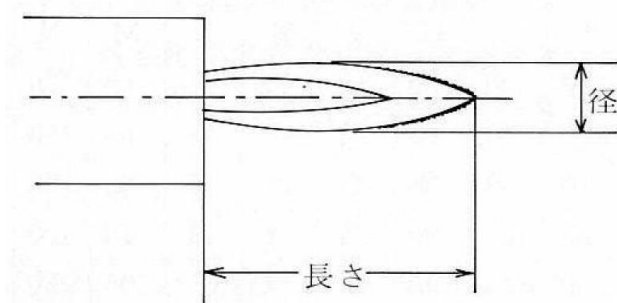
FAX 〈052〉 736-0258

燃焼ガス流速分布テスト………高速燃焼ガスによる炉内攪拌で、温度分布を均一にする効果
高いバーナーです。

- 測定条件 (1)燃料：LPG (4)使用バーナー：ASG-4
 (2)大気中燃焼 (5)燃焼容量：233kW (200,000kcal/h)
 (3)空気比：m=1.1



フレイムパターン



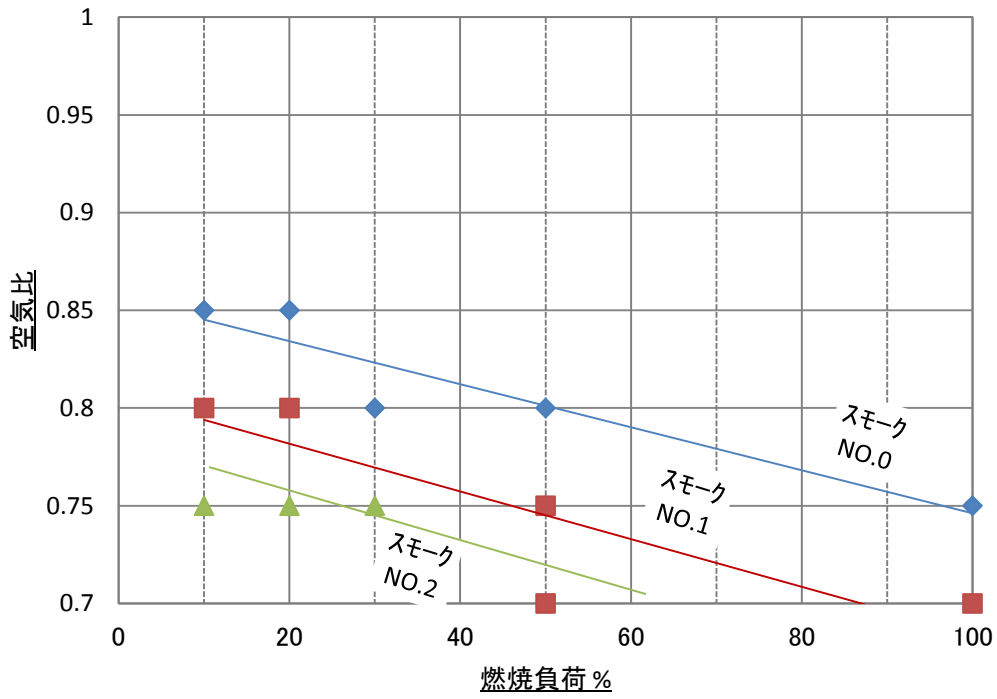
型式	長さ(mm)	径(mm)
ASG-1	350	70
ASG-2	400	80
ASG-3	550	100
ASG-4	700	120
ASG-5	900	150
ASG-6	1200	250

※上記定格燃焼容量時 6kPa
 ※大気解放燃焼

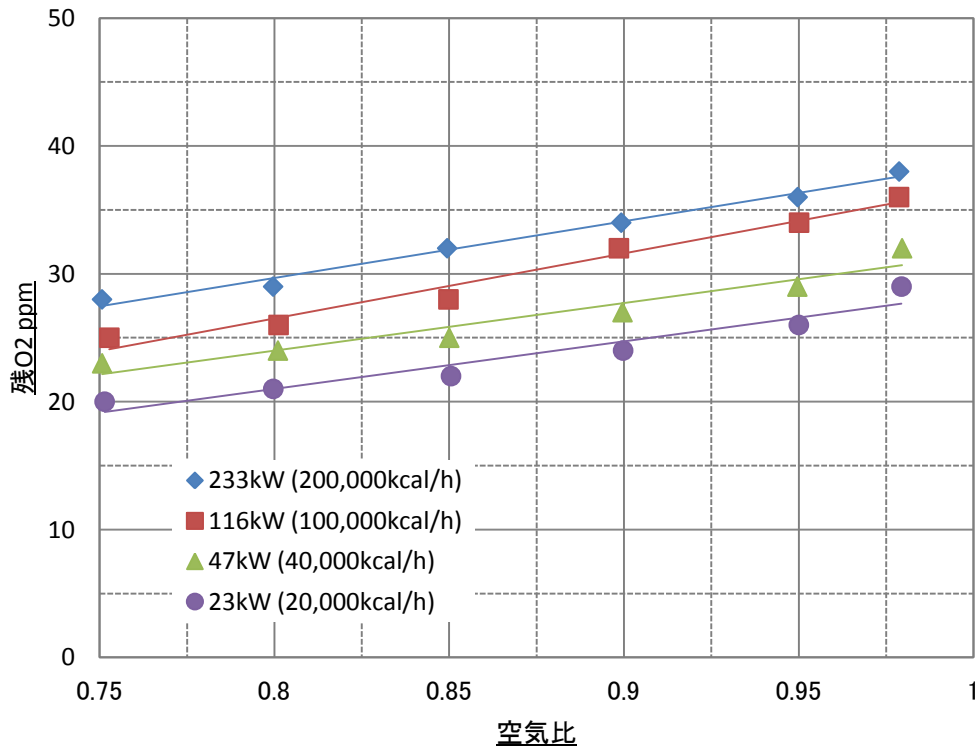
燃焼空気流量(m³(nor)/h)

型式	非燃焼時	燃焼時
ASG-1	67	60
ASG-2	107	96
ASG-3	173	156
ASG-4	267	241
ASG-5	421	385
ASG-6	666	600

1. スモーク測定



2. 残O2測定



テストバーナ

ASG-4 (定格容量233kW)

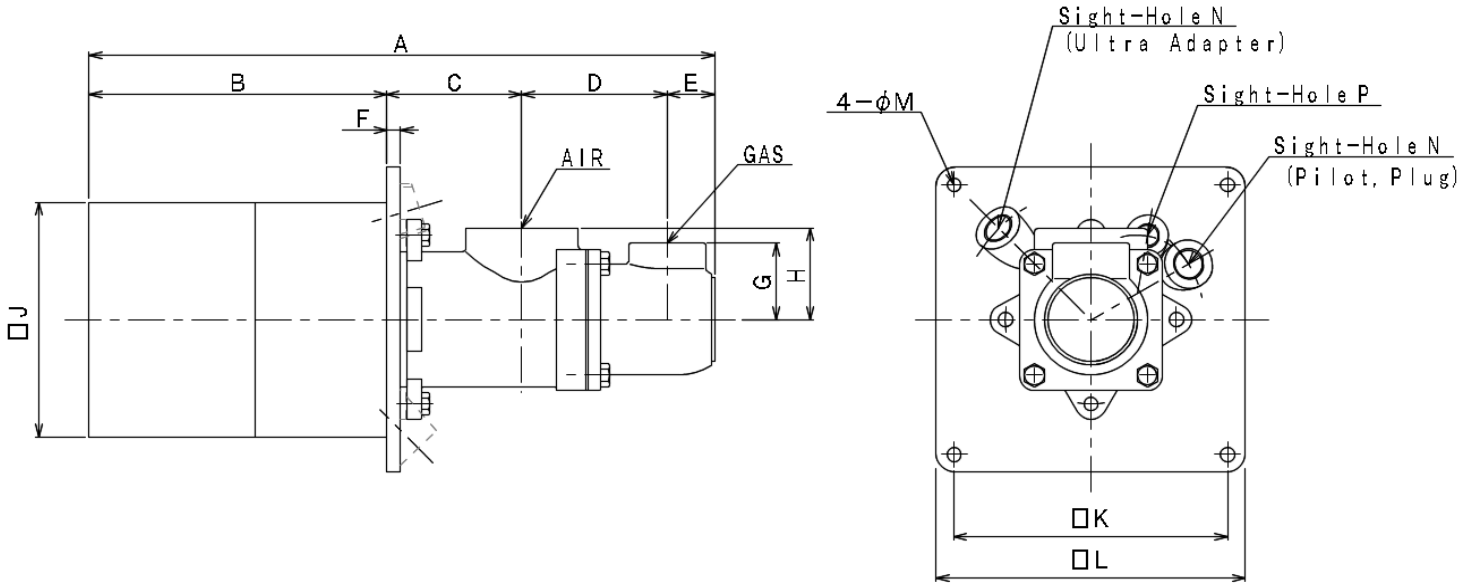
使用燃料

LPG

測定条件

- 炉内温度800~1000℃
- 炉圧+10~20Pa
- 燃烧空気温度: 常温
- テスト炉: 弊社1.5m3円筒炉

寸法



型式	Air(Rc)	Gas (Rc)	A	B	C	D	E	F	G	H	J	K	L	M	N(G)	P(G)	重量 (kg)
ASG-1	1 1/2	3/4	380	180	90	85	25	12	45	65	160	190	220	12	3/4	1/2	19
ASG-2			410	210													20
ASG-3	2	1 1/2	450	235	100	90	40	14	65	70	180	210	240	15	1	3/4	26
ASG-4	2 1/2		526	250	114	122				78	200	230	260				37
ASG-5	3	1 1/2	615	300	140	135	16	65	110	95	230	265	300	19	3/4	3/4	51
ASG-6	4		695	350	160	145				110	270	310	350				78

フローシート

