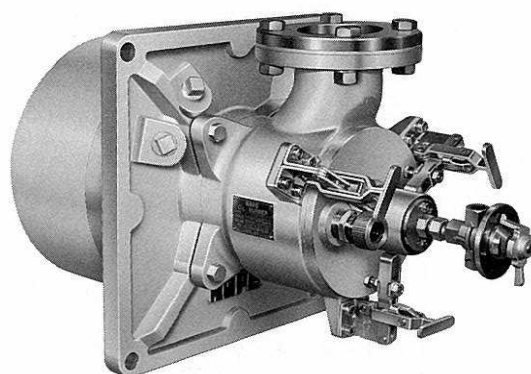
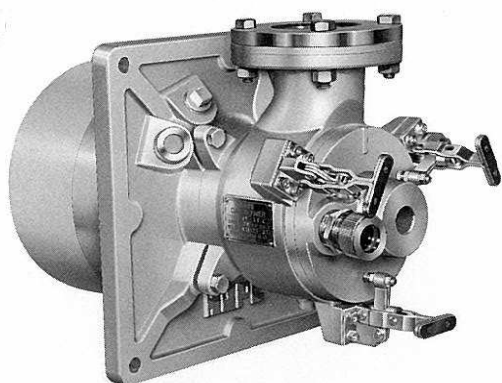


HOPE

ホープ I P 型・I P O 型 インスペクションバーナー



概 要

本機は、燃焼安定、保炎性に優れ熱処理炉、加熱炉、溶解炉等に於ける大きな負荷変動時にも影響されることなく使用出来ます。又シンプルなクランプ機構によりバーナーノズル部、バーナータイルの保守点検が容易に行うことができます。

火炎は、輝度の高いロングフレイムで、大きなターンダウンがとれます。

ホットエアにも使用でき逆火の危険はまったくありません。

特 長

- (1) 炉内負荷変動に対して安定した燃焼が得られます。
- (2) ターンダウンレシオが広く、低温域から高温域まで巾広い温度制御が可能です。
- (3) ガス用又はオイル用のそれぞれのキャリー部を替えることで簡単に燃料転換に対応できます。
- (4) シンプルなクランプ機構によりバーナーキャリー部の脱着が簡単で、炉内又はバーナーノズル部の保守点検が容易です。
- (5) フレイムは輝度の高いルミナスタイプで、燃焼効率の向上や酸化物の発生を抑制します。

製品改良の為、予告なく仕様及び寸法を変更することがありますので御了承下さい。



株式会社 横井機械工作所

本社・工場 名古屋市守山区大字中志段見字大洞口の2720の1
電話 <052>736-0773 番(代表)
FAX <052>736-0258 番

仕 様

型 式	燃 烧 容 量 kW (× 1,000kcal/h)	接 続 口 径	
		ガ ス (Rc)	燃 烧 空 気 (JIS5K)
IP-1F	58 (50)	3/4	40A
IP-2F	116 (100)	3/4	40A
IP-3F	174 (150)	3/4	65A
IP-4F	233 (200)	3/4	65A
IP-5F	290 (250)	1	80A
IP-6F	350 (300)	1	80A
IP-7F	465 (400)	1 1/2	80A
IP-8F	580 (500)	1 1/2	100A
IP-9F	700 (600)	1 1/2	100A

燃 料 : 各種燃料ガス

基準圧 : ガス圧 1 ~ 10kPa (100 ~ 1,000mmH₂O) 燃焼空気圧 6kPa (600mmH₂O)

型 式	燃 烧 容 量 kW (× 1,000kcal/h)	接 続 口 径		
		オ イ ル (Rc)	燃 烧 空 気 (JIS5K)	噴 霧 空 気 (Rc)
IPO-1F	58 (50)	3/8	40A	1/2
IPO-2F	116 (100)	3/8	40A	1/2
IPO-3F	174 (150)	3/8	65A	3/4
IPO-4F	233 (200)	3/8	65A	3/4
IPO-5F	290 (250)	3/8	80A	1
IPO-6F	350 (300)	3/8	80A	1
IPO-7F	465 (400)	3/8	80A	1
IPO-8F	580 (500)	3/8	100A	1
IPO-9F	700 (600)	3/8	100A	1

燃 料 : 灯油、軽油、A重油

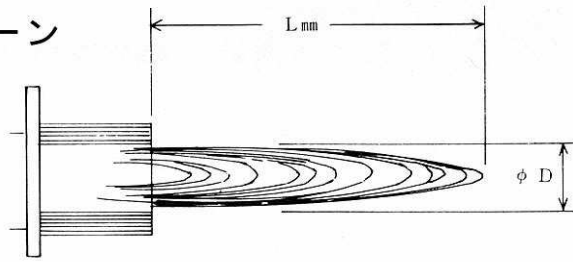
基準圧 : オイル圧 50kPa (0.5kg/cm²) 燃焼空気圧 6kPa (600mmH₂O) 噴霧空気圧 9kPa (900mmH₂O)

標準付属品 : レギュレチングコック

燃 烧 容 量

型 式	燃 烧 空 気 圧 kPa (mmH ₂ O)							
	0.25 (25)	0.5 (50)	1 (100)	2 (200)	3 (300)	4 (400)	5 (500)	(600)
IP(O)-1F	11.6 (10)	16.3 (14)	23 (20)	34 (29)	41 (35)	48 (41)	52 (45)	58 (50)
IP(O)-2F	23 (20)	34 (29)	48 (41)	67 (58)	81 (70)	94 (81)	106 (91)	116 (100)
IP(O)-3F	35 (30)	50 (43)	71 (61)	100 (86)	123 (106)	142 (122)	159 (137)	174 (150)
IP(O)-4F	47 (40)	67 (58)	95 (82)	134 (115)	164 (141)	190 (163)	212 (182)	233 (200)
IP(O)-5F	58 (50)	84 (72)	119 (102)	167 (144)	205 (176)	237 (204)	265 (228)	291 (250)
IP(O)-6F	70 (60)	100 (86)	142 (122)	201 (173)	247 (212)	285 (245)	319 (274)	349 (300)
IP(O)-7F	93 (80)	134 (115)	190 (163)	267 (230)	329 (283)	379 (326)	424 (365)	465 (400)
IP(O)-8F	116 (100)	167 (144)	237 (204)	335 (288)	410 (353)	474 (408)	530 (456)	581 (500)
IP(O)-9F	140 (120)	201 (173)	285 (245)	402 (346)	493 (424)	570 (490)	637 (548)	693 (600)

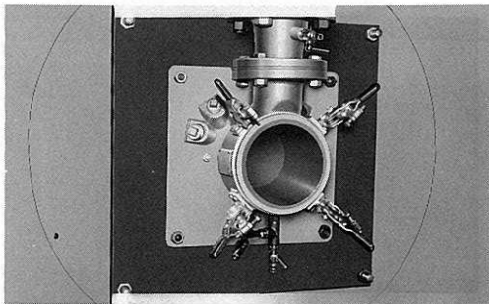
フレイムパターン



運転条件

燃烧空気圧：6kPa (600mmH₂O)
 燃 料：L P G
 燃 烧：大気中

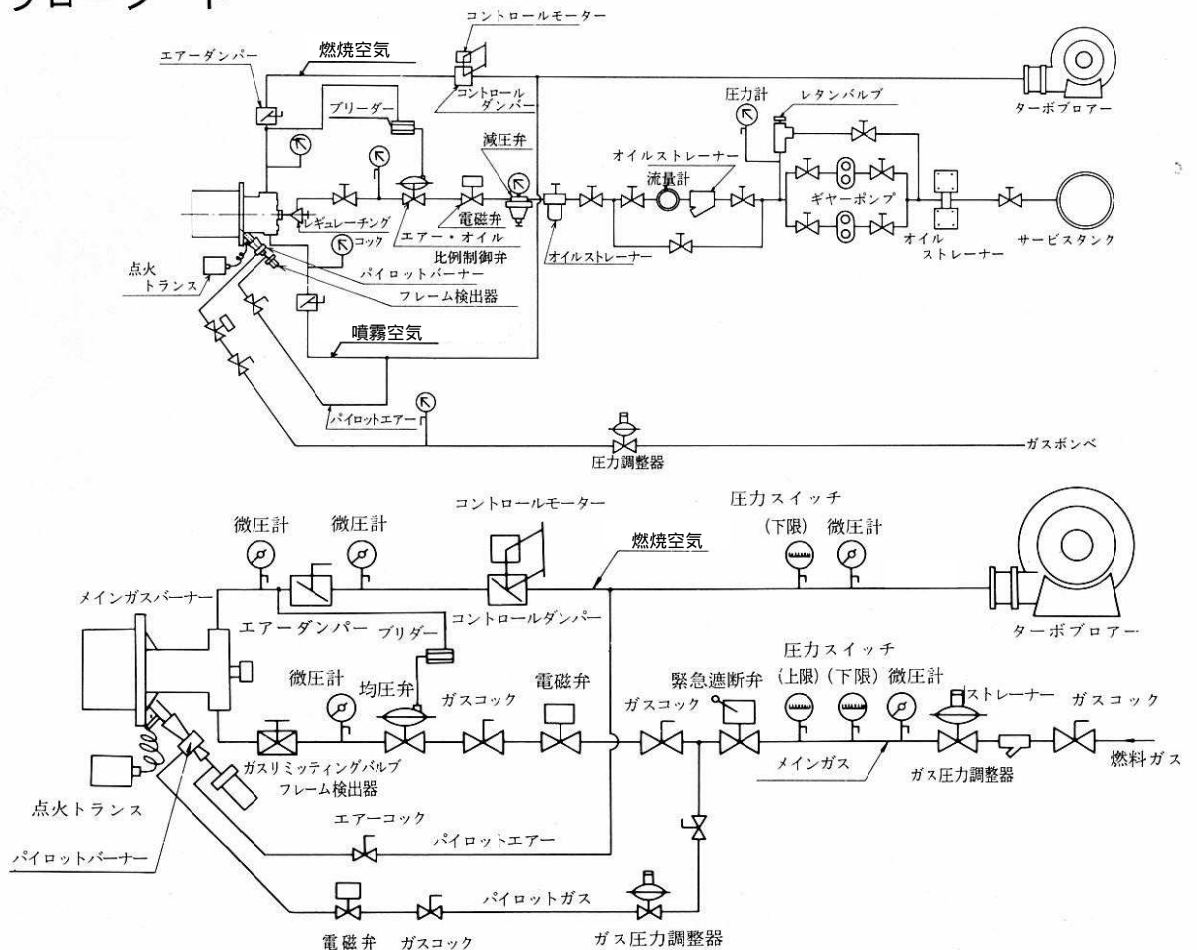
型 式	kW (×1,000kcal/h)	フレイム径φ Dmm	フレイム長さ Lmm
I P - 1 F	58 (50)	160	800
I P - 2 F	116 (100)	200	900
I P - 3 F	174 (150)	250	1,100
I P - 4 F	233 (200)	250	1,200
I P - 5 F	290 (250)	300	1,300
I P - 6 F	350 (300)	350	1,300
I P - 7 F	465 (400)	350	1,400
I P - 8 F	580 (500)	400	1,700
I P - 9 F	700 (600)	400	1,900



炉内点検・バーナータイル掃除

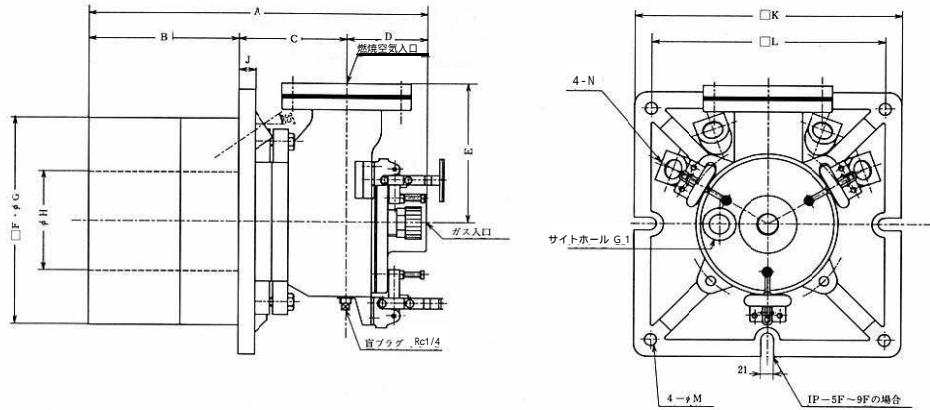
- トグルランプを外し、ガスボディー本体を手前に引き出す。
- ※ ガス配管をフレキで配管されますと、簡単に引き出せます。
- 掃除・点検等が簡単にこなせます。

配管フローシート



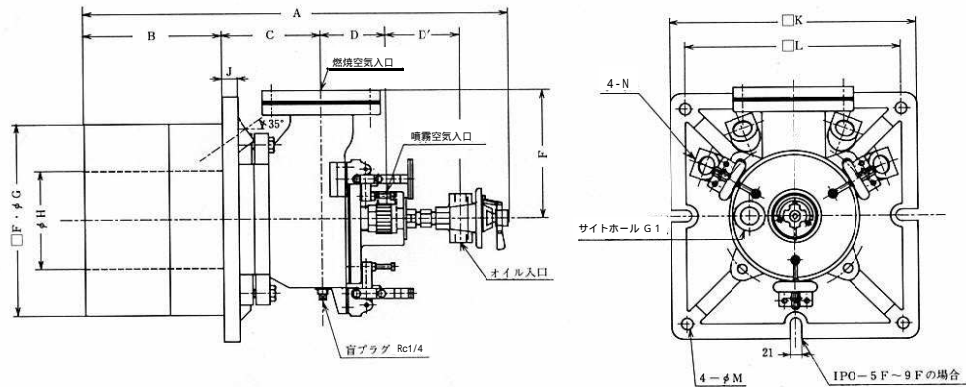
HOPE

I P型ガスバーナー



型式	燃焼容量 kW (×1,000kcal/h)	配管口径			A	B	C	D	E	F	G	H	J	K	L	M	N (G)
		ガス (Rc)	燃焼空気 (JIS5K)														
IP-1F	58 (50)	3/4	40A	390	160	130	100	140	180	200	100	20	240	210	15	3/4	
IP-2F	116 (100)	3/4	40A	390	160	130	100	140	180	200	100	20	240	210	15	3/4	
IP-3F	174 (150)	3/4	65A	410	180	130	100	150	230	250	120	20	320	280	15	3/4	
IP-4F	233 (200)	3/4	65A	410	180	130	100	150	230	250	120	20	320	280	15	3/4	
IP-5F	290 (250)	1	80A	480	210	170	100	180	300	320	150	24	390	350	19	3/4	
IP-6F	350 (300)	1	80A	480	210	170	100	180	300	320	150	24	390	350	19	3/4	
IP-7F	465 (400)	1 1/2	80A	480	210	170	100	180	300	320	150	24	390	350	19	3/4	
IP-8F	580 (500)	1 1/2	100A	500	210	180	110	200	320	340	170	24	410	370	19	1	
IP-9F	700 (600)	1 1/2	100A	500	210	180	110	200	320	340	170	24	410	370	19	1	

I P O型オイルバーナー



型式	燃焼容量 kW (×1,000kcal/h)	配管口径			A	B	C	D	D'	E	F	G	H	J	K	L	M	N (G)
		オイル (Rc)	噴霧空気 (Rc)	燃焼空気 (JIS5K)														
IPO-1F	58 (50)	3/8	1/2	40A	535	160	130	92	90	140	180	200	100	20	240	210	15	3/4
IPO-2F	116 (100)	3/8	1/2	40A	535	160	130	92	90	140	180	200	100	20	240	210	15	3/4
IPO-3F	174 (150)	3/8	3/4	65A	555	180	130	92	90	150	230	250	120	20	320	280	15	3/4
IPO-4F	233 (200)	3/8	3/4	65A	555	180	130	92	90	150	230	250	120	20	320	280	15	3/4
IPO-5F	290 (250)	3/8	1	80A	625	210	170	92	90	180	300	320	150	24	390	350	19	3/4
IPO-6F	350 (300)	3/8	1	80A	625	210	170	92	90	180	300	320	150	24	390	350	19	3/4
IPO-7F	465 (400)	3/8	1	80A	625	210	170	92	90	180	300	320	150	24	390	350	19	3/4
IPO-8F	580 (500)	3/8	1	100A	645	210	180	102	90	200	320	340	170	24	410	370	19	1
IPO-9F	700 (600)	3/8	1	100A	645	210	180	102	90	200	320	340	170	24	410	370	19	1

