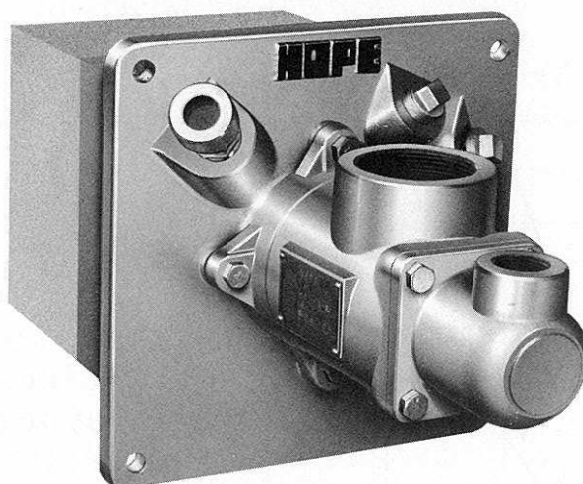


HOPE

ホープSGL型 フレームジェットガスバーナー



概要

本機は80m/secの高速燃焼ガスで炉内攪拌し、温度分布を均一に出来る優れたバーナーです。ターンダウンも10：1と大きくホットエアにも使用出来ます。又、ノズルミックスタイプである為、逆火の危険は、全くありません、なお、低過剰空気燃焼特性、高速火炎による炉内攪拌に優れたバーナーで、特に理論空気比以下で使用する場合、スモーク(煤)の発生がなく、遊離O₂が少なく無酸化加熱に威力を発揮します。

特長

1. 80m/secの高速火炎により攪拌効果に優れ、炉内の均一加熱が出来ます。
2. 空気比m：0.85～0.95の空気量で燃焼する場合にもスモークの発生がなく、遊離O₂も少なく無酸化加熱に最も適したバーナーです。
3. ターンダウンが大きく、350℃までのホットエアが使用出来、大巾な燃料節約が出来ます。
4. シンプルな構造でメンテナンスが容易に行なえます。

仕様

型 式	燃 焼 容 量 kW (×1,000kcal/h)	接 続 口 径 (Rc)	
		ガ ス	燃 焼 空 気
SCL 1/2	23 (20)	3/8	1
SGL-1S	58 (50)	3/4	1 1/2
SGL-1	116 (100)	3/4	1 1/2
SGL-2	209 (180)	3/4	2
SGL-3	372 (320)	1 1/2	3
SGL-4	580 (500)	1 1/2	4

- 燃 料：LPG、ダイリュートガス(41.9MJ/m³)、LNG
 ※低カロリーガスはお問い合わせ下さい。
 ※バーナータイル廻りのバックアップがない場合はお問い合わせ下さい。
- 基準圧：ガス 10kPa (1,000mmH₂O)以下、燃焼空気 6kPa (600mmH₂O)
 (予熱空気を、御使用の場合は、弊社へ御連絡下さい)



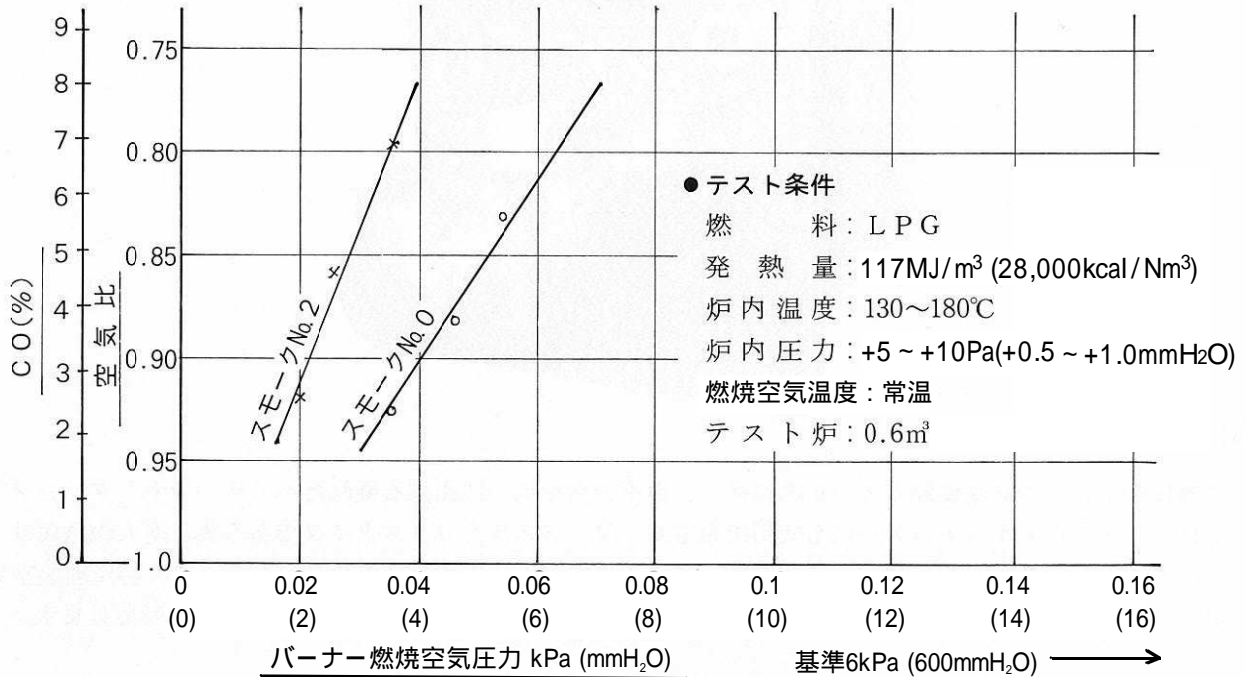
株式会社 横井機械工作所

本社・工場 名古屋市守山区大字中志段見字大洞口の2720の1
 電 話 <052>736-0773番(代表)
 F A X <052>736-0258番

バーナー性能

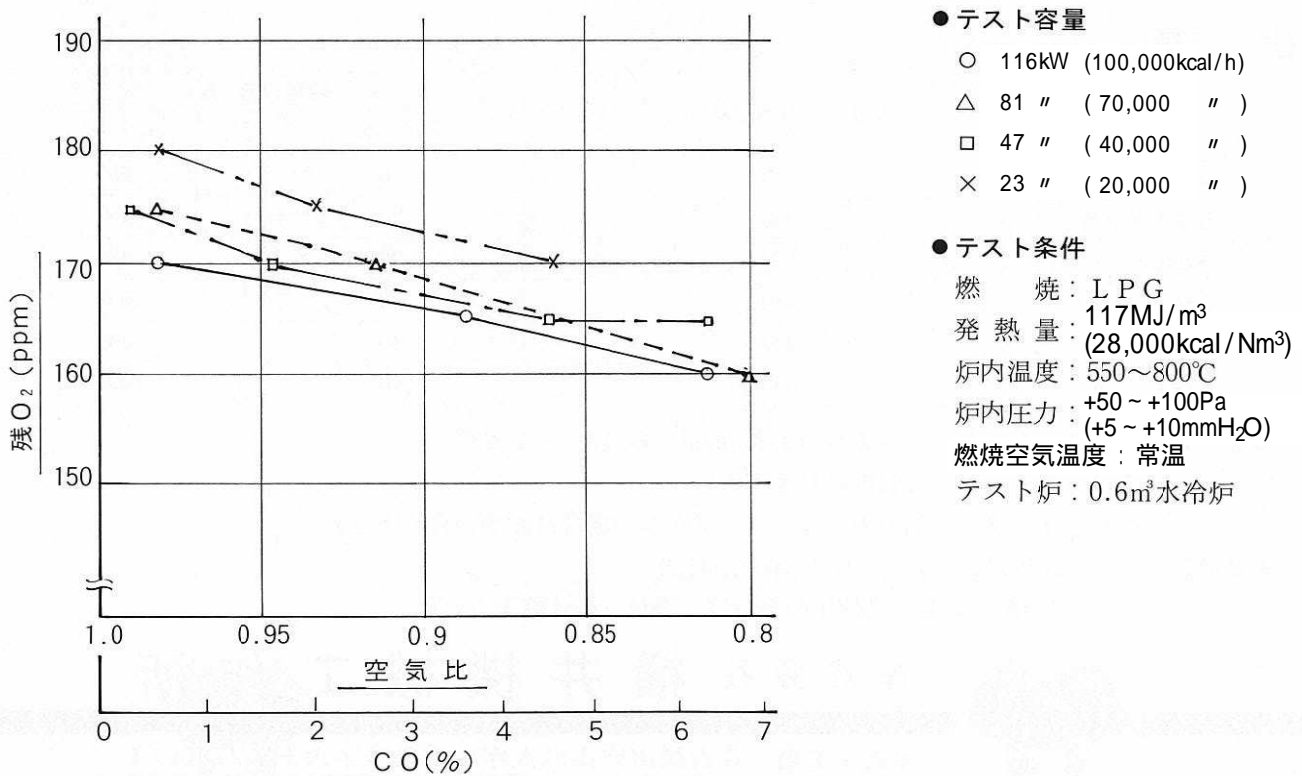
(1) スモークテスト……空気比1.0以下の還元燃焼においてターンダウン比1/10以下でもスモーク(煤)の発生が非常に少ない。

●テストバーナー SGL-1 燃焼容量 116kW (10 × 10⁴ kcal/h) (燃焼空気圧力6kPa(600mmH₂O)時)



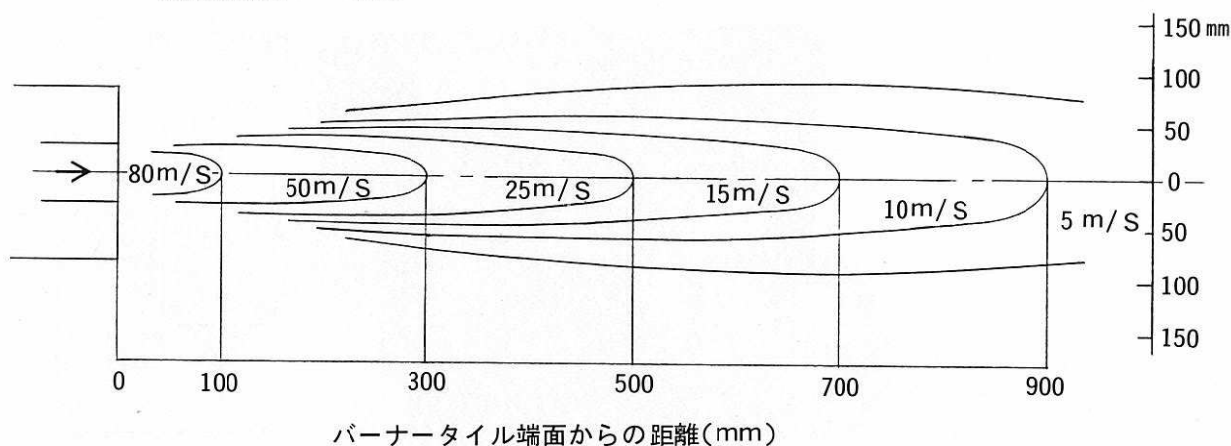
(2) 遊離O₂テスト……空気比1.0以下の還元燃焼においてターンダウン全域にて遊離O₂の発生が非常に少なく、無酸化加熱等に適しています。

●テストバーナー SGL-1 燃焼容量 116kW (10 × 10⁴ kcal/h) (燃焼空気圧力6kPa(600mmH₂O)時)

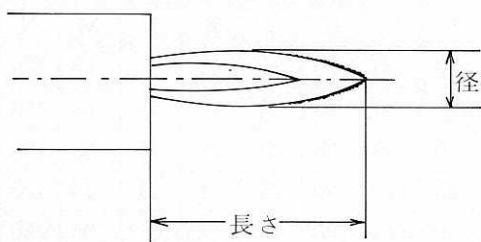


(3) 燃焼ガス流速分布テスト……高速燃焼ガスによる炉内攪拌で、温度分布を均一にする効果の高いバーナーです。

- 測定条件 (1)燃料：LPG (4)使用バーナー：SGL-1
 (2)大気中燃焼 (5)燃焼容量：116kW (10 × 10⁴ kcal/h)
 (3)空気比：m = 1.05



フレイムパターン



- 測定条件 (1)燃料：LPG
 (2)大気中燃焼
 (3)空気比：m = 1.05

型 式	長さ(mm)	径 (mm)
SGL-1/2	400	70
SGL-1S	450	80
SGL-1	600	100
SGL-2	800	130
SGL-3	1,000	170
SGL-4	1,200	230

※上記定格容量時 6kPa (600mmH₂O)

燃焼空気流量 (m³/h)

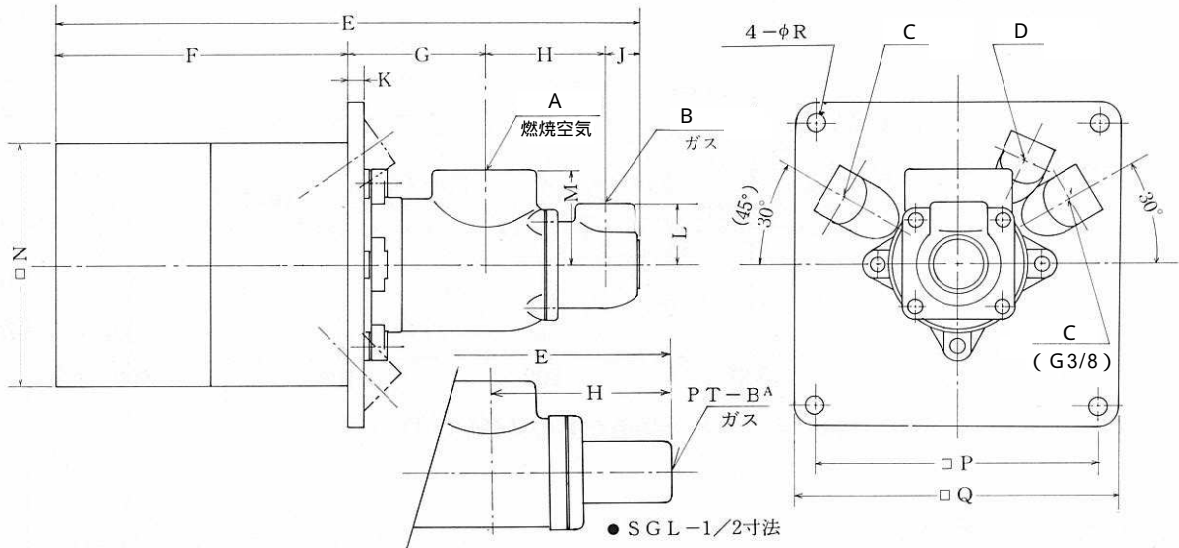
型 式	非 燃 焼 時	燃 焼 時
SGL-1/2	27	23
SGL-1S	69	58
SGL-1	134	116
SGL-2	238	208
SGL-3	424	370
SGL-4	656	578

燃焼容量表

kW (× 1,000kcal/h)

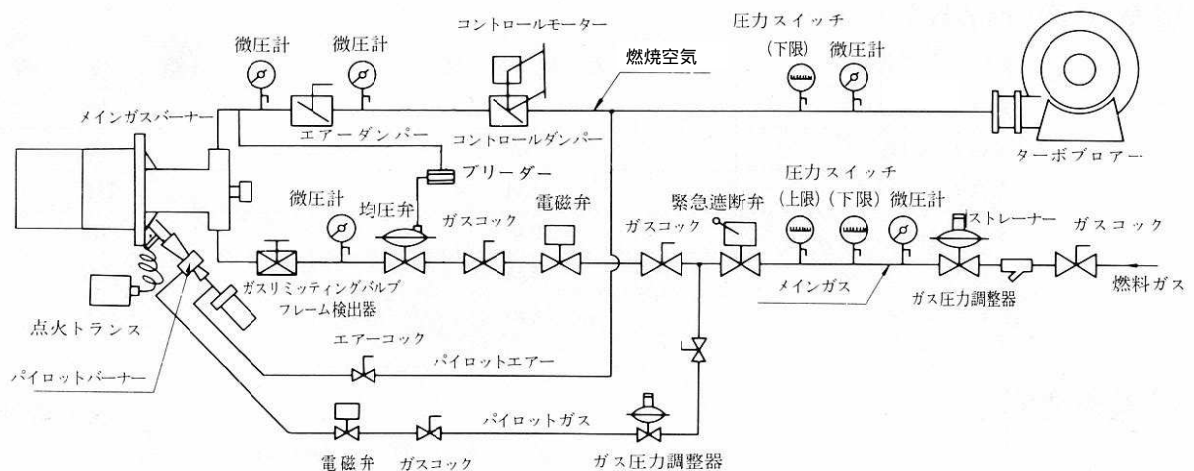
型 式	燃 焼 空 気 圧 kPa (mmH ₂ O)								
	0.05 (5)	0.15 (15)	0.5 (50)	1 (100)	2 (200)	3 (300)	4 (400)	5 (500)	6 (600)
SGL-1/2	2.3 (2)	3.5 (3)	7 (6)	9.3 (8)	14 (12)	16.3 (14)	18.6 (16)	21 (18)	23 (20)
SGL-1S	5.8 (5)	9.3 (8)	16.3 (14)	23 (20)	34 (29)	41 (35)	48 (41)	53 (46)	58 (50)
SGL-1	10.5 (9)	18.6 (16)	34 (29)	48 (41)	67 (58)	83 (71)	95 (82)	106 (91)	116 (100)
SGL-2	18.6 (16)	33 (28)	60 (52)	85 (73)	121 (104)	148 (127)	171 (147)	191 (164)	209 (180)
SGL-3	34 (29)	59 (51)	107 (92)	152 (131)	215 (185)	263 (226)	303 (261)	340 (292)	372 (320)
SGL-4	53 (46)	92 (79)	167 (144)	237 (204)	336 (289)	412 (354)	474 (408)	530 (465)	581 (500)

寸法 ●()寸法はSGL-1/2



型 式	A (Rc)	B (Rc)	C (G)	D (G)	E	F	G	H	J	K	L	M	N	P	Q	R	重量 (kg)
SGL-1/2	1	3/8	3/4	1/4	360	180	90	90	—	12	—	55	125	170	200	12	15
SGL-1S	1 1/2	3/4	3/4	1/2	380	180	90	85	25	12	45	65	160	190	220	12	20
SGL-1	1 1/2	3/4	3/4	1/2	410	210	90	85	25	12	45	65	160	190	220	12	22
SGL-2	2	3/4	3/4	1/2	450	235	100	90	25	12	45	70	180	210	240	12	28
SGL-3	3	1 1/2	1	3/4	615	300	140	135	40	14	65	95	230	265	300	15	57
SGL-4	4	1 1/2	1	3/4	695	350	160	145	40	16	65	110	270	310	350	19	85

フローシート



※製品改良の為、予告なく仕様寸法を変更することがありますので御了承下さい。

