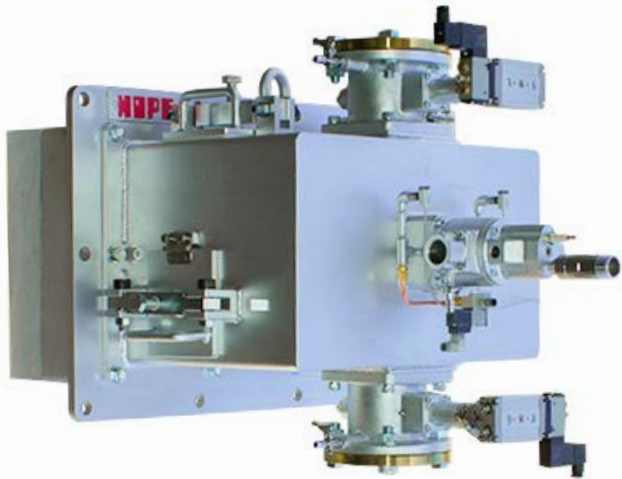




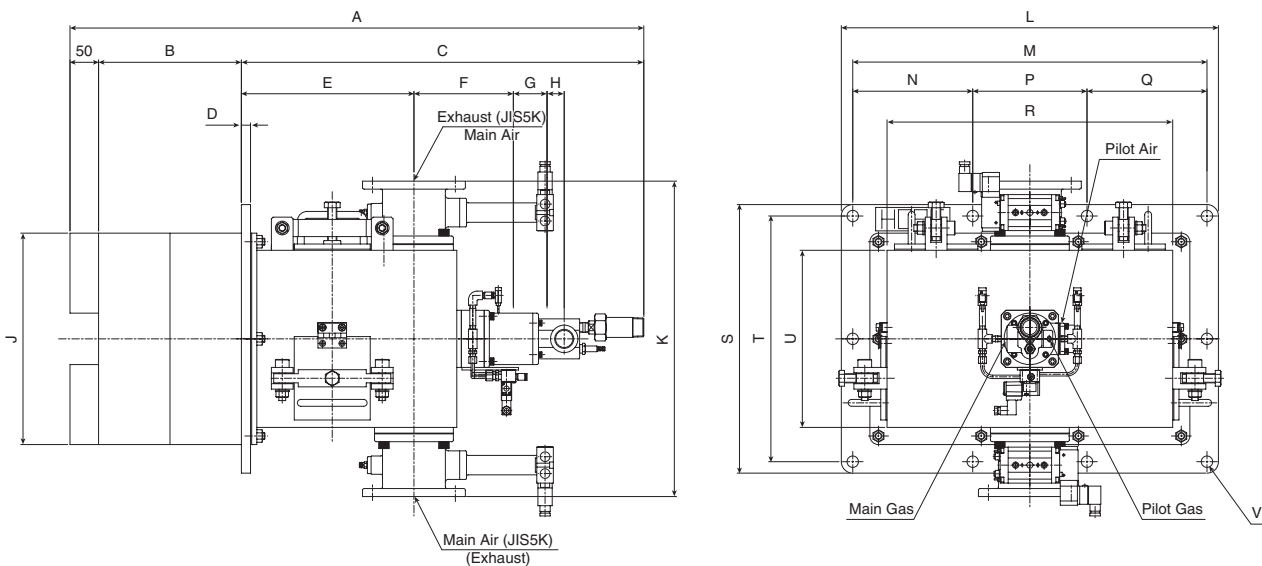
クルーシブルセルフリジェネレイティブガスバーナー
Crucible Self Regenerative Gas Burner



1台で、燃焼と蓄熱を同時に行う増焔バーナーで、蓄熱室で排熱を回収して直接予熱燃焼空気として利用するため、排気損失を大幅に低減します。また従来のセルフリジェネバーナーは、バーナー1台に対し給気側と排気側に2台のプロアーが必要でしたが、本バーナーは給気側に1台プロアーを設けるだけで良く、コンパクトかつ安価なバーナーです。

The crucible burner is a type of burner that can self-perform both the operations of combustion and thermal storage concurrently. Since this burner recovers exhaust heat in the regenerator and directly reuse the exhaust heat as preheat combustion air, this burner can substantially reduce the exhaust loss. Comparing with the conventional self-regenerative burner that requires two blowers, one on the intake side and the other on the air exhaust side, this burner requires only one blower on the intake side. This advantage makes this burner more compact and more economical.

- 燃 料 Fuel : 各種燃料ガス Fuel Gases
- 基 準 圧 Standard Pressure : Gas 10kPa・Air 4kPa(CRU-10)／5kPa(CRU-20)
- 炎監視方式 Flame Safeguard System : 紫外線光電管方式 UV Phototube
- 付 属 品 Accessories : 切替弁 Selector valve



寸 法 / DIMENSION

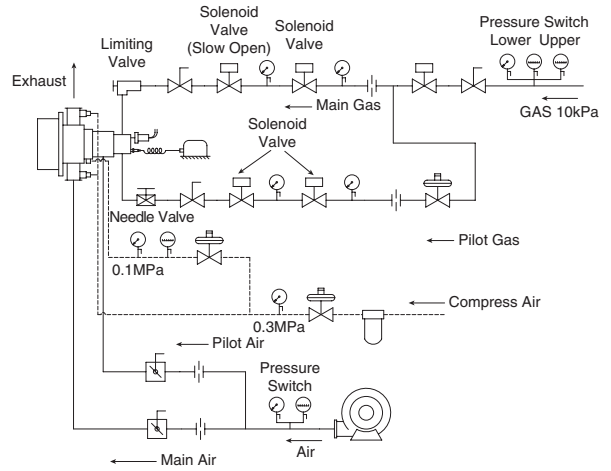
型式 Type	燃焼容量 Cap. kW (x10 ³ kcal/h)	接続口径 Connection						A	B	C	D	E	F	G	H	J(縦×横)	K	L
		Main Air (JIS5K)	Pilot Air (Rc)	Main Gas (Rc)	Pilot Gas (Rc)	Exh. (JIS5K)	Assist Air (Rc)											
CRU-10	100 (86)	80 A	1	1	3/8	80 A	1/8	1005	250	705	16	302	174	59	30	370 × 560	552	660
CRU-20	180 (155)	100 A				100 A	1/4	1100	300	750		341	180			500 × 700	682	800

型式 Type	M	N	P	Q	R	S	T	U	V	質量 Mass (kg)
CRU-10	620	210	200	210	500	470	430	310	10-φ20	300
CRU-20	760	250	260	250	600	600	560	400		500

バーナー流量・質量表 / SPECIFICATION

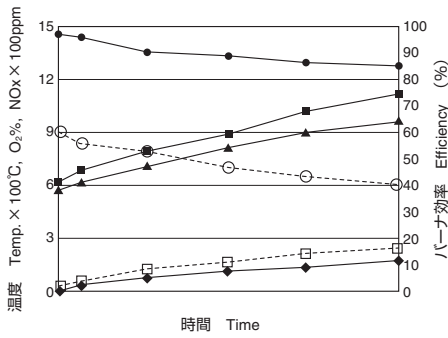
型式 Type	燃焼容量 Main Burner Cap. kW (x10 ³ kcal/h)	燃焼空気流量 Main Air Flow Rate (m ³ /h (nor.))	パイロット空気流量 Pilot Air Flow Rate (m ³ /h (nor.))	パイロット燃焼容量 Pilot Burner Capacity kW (x10 ³ kcal/h)	流導エア流量 Assist Air Flow Rate (m ³ /h (nor.))	ボール質量 Ceramics Ball Mass (kg)	ボールサイズ Ceramics Ball Size (inch)
CRU-10	100 (86)	200	7.3	7 (6)	2.7	50	1/2
CRU-20	180 (155)	320	7.3	7 (6)	5.0	90	1/2

フローシート / FLOW SHEET



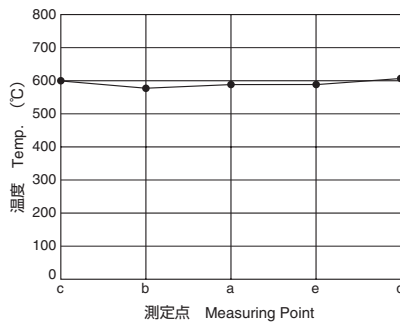
技術資料 / TECHNICAL DATA

CRU-10 燃焼データ
Characteristics (Gas : LNG)

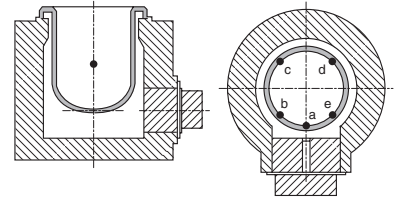


- バーナ効率 Efficiency
- 炉内温度 Furnace T
- ▲ 燃焼空気温度 Air T
- O₂
- 排気温度 Exhaust T
- ◆ NOx (O₂-11%)

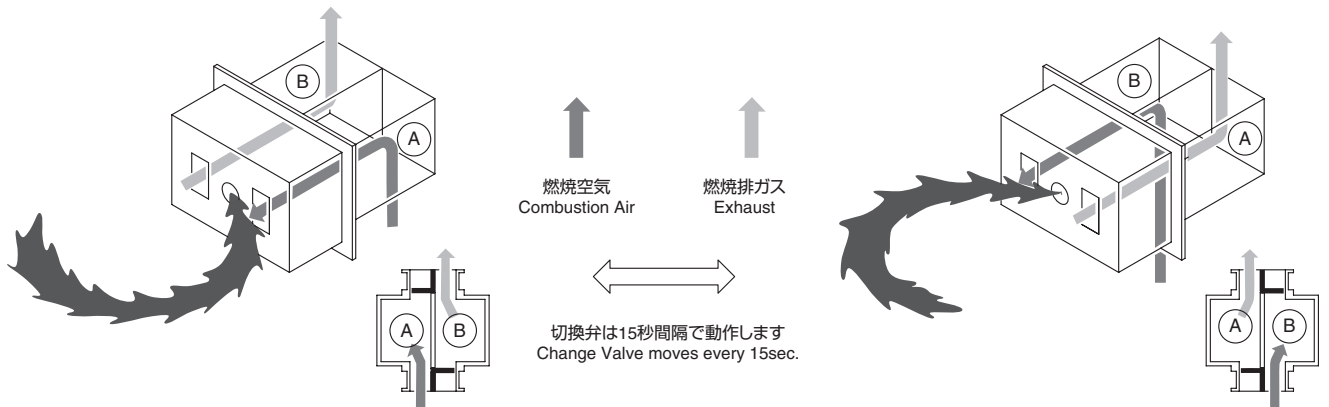
坩堝温度分布 (炉内温度1000°C、坩堝内：空)
Temperature Distribution on Crucible Inner Surface
(Furnace Temp. 1000°C, Inside of Crucible is Empty)



測定点 Measuring Point



システム説明 / DIRECTION OF SYSTEMS



■ ご注文の際は、弊社営業部までご連絡ください。 ■ If you order, please contact our sales department for instructions.