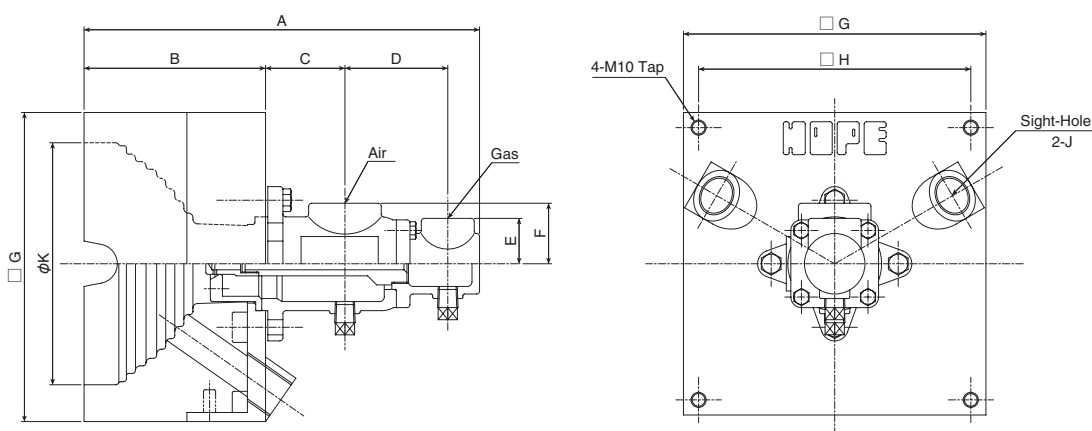


炎がバーナータイル面で完全燃焼するため、近接加熱ができ、又、バーナータイル面より高い放射率を有し、その放射熱で品物等を加熱するタイプのバーナーです。

バーナー自体が放射発熱体となっており、電気炉の放射伝熱とガス炉の対流伝熱の長所を兼ねています。

Perfect combustion on the burner tile surface allows proximate heating. Heat, emitted from the burner tile surface, has a high emissivity, so the heat is used for heating materials. The burner itself generates and emits heat. It has the merits of both electric furnace and gas furnace.

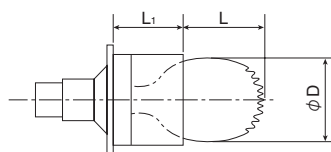
- 燃 料 Fuel : 各種燃料ガス Fuel Gases
- 基 準 圧 Standard Pressure : Gas 2 ~ 10kPa ・ Air 6kPa



寸 法 / DIMENSION

| 型式 Type | 燃焼容量 Cap. kW (×10 ³ kcal/h) | 空気流量 Air Flow Rate (m ³ /h (nor.)) | 接続口径 Connection | | A | B | C | D | E | F | G | H | J (G) | K | 質量 Mass (kg) |
|------------|--|---|-----------------|-------------|-----|-----|-----|----|----|----|-----|-----|----------|-----|--------------------|
| | | | Air (Rc) | Gas (Rc) | | | | | | | | | | | |
| CB-1 | 5.8 (5) | 6.5 | 1 | 1/2 | 241 | 100 | 52 | 68 | 30 | 40 | 140 | 120 | 3/4 | 112 | 7 |
| CB-2 | 11.6 (10) | 12.0 | | | 261 | 120 | | | | | | | | | |
| CB-3 | 23.0 (20) | 24.0 | | | 200 | 180 | 160 | | | | | | | | |
| CB-4 | 35.0 (30) | 36.0 | | | | | | | | | | | | | |

フレームパターン / FLAME PATTERN



| ● 運転条件 Condition / 大気中 In The Air | |
|-----------------------------------|------|
| 燃焼空気圧力 Air Pressure | 6kPa |
| 燃 料 Fuel | LPG |
| 空気比 Excess Air Ratio | 1.1 |

| Type | φ D | L | L ₁ |
|------|-----|-----|----------------|
| CB-1 | 110 | 80 | 100 |
| CB-2 | 110 | 100 | 100 |
| CB-3 | 160 | 110 | 120 |
| CB-4 | 160 | 140 | 120 |