

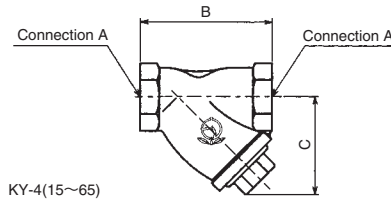
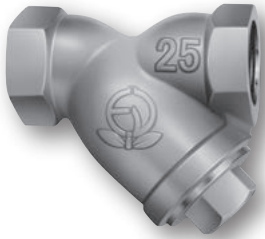
KY-4[★]/KY-6[★]

ストレーナー (蒸気・気体・エア・液体)
Strainer (Vapor・Gas・Air・Liquid)

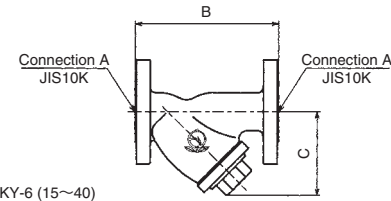
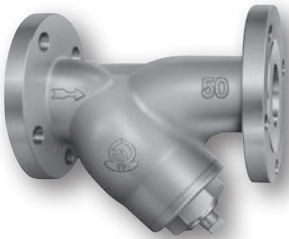
蒸気、気体、エア、液体の除塵ろ過器で、フィルターエレメントの点検掃除が簡単にできます。

Dust screening filter for vapor/gas/air/liquid. It is easy to inspect and clean the filter element.

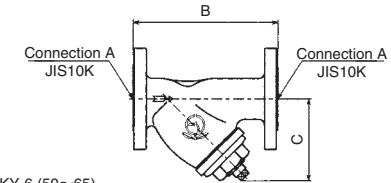
寸法 / DIMENSION



KY-4(15~65)



KY-6 (15~40)



KY-6 (50~65)

※使用温度 180℃以下 Temperature = under 180℃
※使用圧力 1.0MPa以下 Pressure = under 1.0MPa

型式 Type	A (Rc)	B	C	質量 Mass (kg)
KY-4-15	1/2	75	55	0.6
KY-4-20	3/4	90	67	0.9
KY-4-25	1	110	78	1.4
KY-4-32	1 1/4	135	97	2.3
KY-4-40	1 1/2	150	112	3.5
KY-4-50	2	170	125	4.7
KY-4-65	2 1/2	200	145	7.3

型式 Type	A (JIS10K)	B	C	質量 Mass (kg)
KY-6-15	15 A	125	55	2.0
KY-6-20	20 A	140	67	3.0
KY-6-25	25 A	160	78	4.0
KY-6-32	32 A	180	97	5.5
KY-6-40	40 A	190	112	6.5
KY-6-50	50 A	220	125	9.0
KY-6-65	65 A	270	155	13.0

SW[★]

複式アミストレーナー
Double Net Strainer

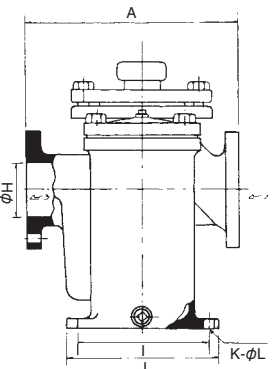
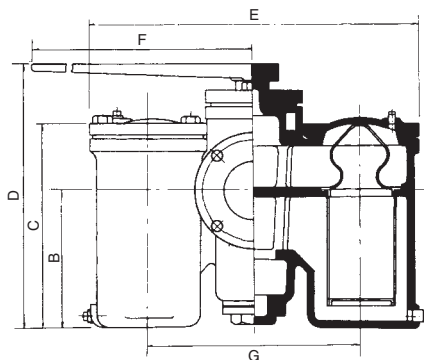


※使用温度 80℃以下 Temperature = under 80℃
※使用圧力 1.0MPa以下 Pressure = under 1.0MPa

主にポンプの一次側に取付ける複式ろ過器で、左右切換操作により、運転中にフィルターエレメントの洗浄が行なえます。

Double-type filter to be mounted, mainly on the primary side of the pump. The filter element can be cleaned during operation by the left-right change-over.

- 流量 Flow Rate : $\Delta P = 10\text{kPa}$ (0.1kg/cm²)
流体 Fluid = 灯油、60メッシュの場合 Kerosene, 60mesh
- フランジ Flow Rate : JIS10K



型式 Type	サイズ Size (Rc)	流量 Flowrate (ℓ/h)	A	B	C	D	E	F	G	H	I	J	K	L	質量 Mass (kg)
SW-20	3/4	1200	200	124	205.5	276.0	363	180	248	25	135	165	4	12	23.9
SW-25	1	1600	200	124	205.5	276.0	363	180	248	25	135	165	4	12	25.1
SW-32	1 1/4	2300	205	124	205.5	276.0	363	180	248	25	135	165	4	12	26.1
SW-40	1 1/2	4200	245	131	229.5	307.5	390	180	275	45	135	165	4	12	34.0
SW-50	2	5100	245	131	229.5	307.5	390	180	275	45	135	165	4	12	35.0