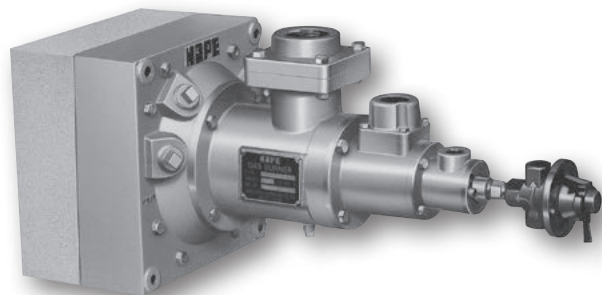


NBF*型

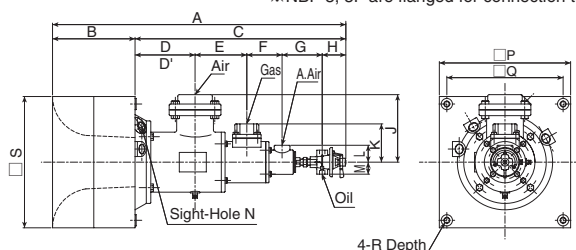
炉内壁面にバーナータイル面を合わせ直接取り付け、バーナータイル及び炉内壁面を円形状に加熱し、その放射熱で材料を加熱するタイプのバーナーです。ガス、オイルが同時に燃焼でき、それぞれの燃料での専焼も出来るハイブリッドタイプです。

A Direct mounting type burner-fitting the burner tile to the furnace wall. The burner heats the tile and furnace wall circularity, and the heat emitted from them heats the material. Hybrid type to be used for combustion with gas and oil only either of them.



- 燃料 Fuel : 灯油 Kerosene
軽油 Light Oil
各種燃料ガス Fuel Gases
- 基準圧 Standard Pressure : Gas 2 ~ 10kPa · Air 6kPa · Oil 50kPa · Atomizing Air 13kPa
- ガス専焼の場合、アトマイジングエア圧力はエア圧力と同じにして下さい。
When using gas only, set the atomizing air pressure to same value for the air pressure.
- 標準付属品 Accessories レギュレティングコック Regulating Cock

※NBF-5、5Fのエアー接続はフランジ式です。(JIS5K)
※NBF-5, 5F are flanged for connection to the air. (JIS5K)

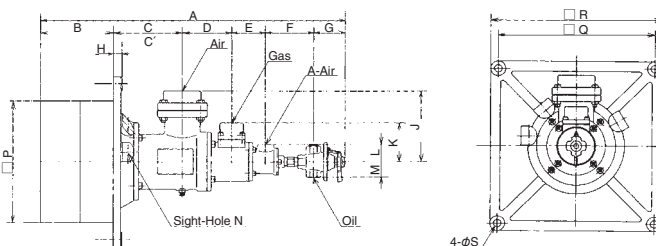
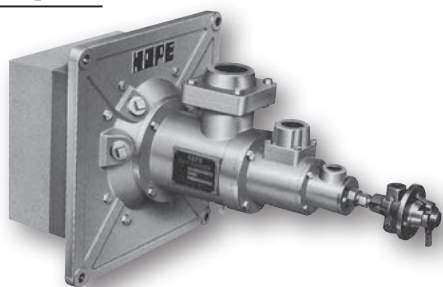


寸法 / DIMENSION

型式 Type	燃焼容量 Cap. kW (x10 ³ kcal/h)	空気流量 Air Flow Rate		接続口径 Connection				A B C D D' E F G H J K L M N (G) P Q R																質量 Mass (kg)	
		Air (m ³ /h(nor.))	A.Air (m ³ /h(nor.))	Air (Rc)	A.Air (Rc)	Gas (Rc)	Oil (Rc)																		
NBF-1	58 (50)	60	2.7	Rc 1 1/2	1/2	1	3/8	616	160	456	130	230	101	69	93	63	135	81	35	32	3/4	250	220	M12	50
NBF-2	116 (100)	120	3.0	Rc 2				180	102	45															
NBF-3	233 (200)	240	5.2	Rc 2 1/2	3/4	1 1/2	3/8	778	220	558	160	260	138	94	103	63	180	102	45	32	3/4	350	310	M16	90
NBF-4	350 (300)	360	8.0	Rc 3				150	80	45															
NBF-5	580 (500)	600	30.0	100A (JIS5K)	2			862	250	612	202	302	150			63	150	80		32	1	400	360		140

※D'は延長ボディ仕様の寸法です。 ※D' is the dimension of the Extension body specifications.

NBF-F型

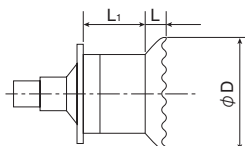


寸法 / DIMENSION

型式 Type	A	B	C	C'	D	E	F	G	H	J	K	L	M	N (G)	P	Q	R	S	質量 Mass (kg)
NBF-1F	616	148	142	242	101	69	93	63	17	135	81	35	32	3/4	250	320	350	15	51
NBF-2F										146									
NBF-3F	778	205	175	275	138	94	103	63	20	180	102	45	32	3/4	350	410	450	19	92
NBF-4F										182									
NBF-5F	862	235	217	317	150					150	80			1	400	460	500		143

※C'は延長ボディ仕様の寸法です。 ※C' is the dimension of the Extension body specifications.

フレームパターン / FLAME PATTERN



● 運転条件 Condition / 大気中 In The Air	
燃焼空気圧力 Air Pressure	6kPa
燃料 Fuel	灯油 Kerosene
空気比 Excess Air Ratio	1.1

Type	φ D	L	L ₁
NBF-1	350	60	160
NBF-2	450	80	160
NBF-3	600	90	220
NBF-4	650	110	220
NBF-5	700	150	250