

HV

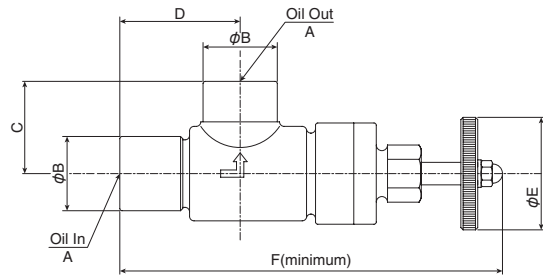
レタンバルブ
Return Valve



ポンプ圧力調節用として使用します。上部ハンドルを回すことにより簡単に調整できる可変式となっています。

This valve regulates the pressure of the pump. Variable types can be easily adjusted by turning the top handle.

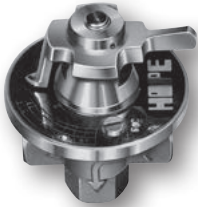
- 耐 圧 With Standing Pressure : 0.5MPa
※耐圧 1MPa 仕様の製品もあります。 ※ Models available for a with standing pressure of 1MPa.



型式 Type	A (Rc)	B	C	D	E	F	質量 Mass (kg)
HV-15	1/2	33	41	53.5	50	163	1.1
HV-20	3/4	50	61	65.0	60	181	1.9
HV-25	1						1.8

MR

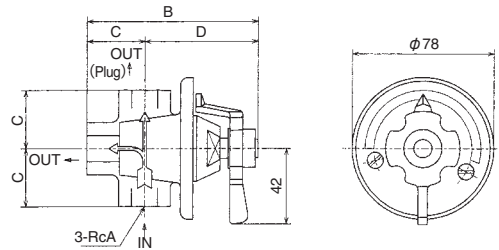
マイクロレギュレティングコック
Micro Regulating Cock



接続口が三方向あり、使い易く微調整できるコンパクトな流量調整弁です。

Compact flow regulating valve with connection ports in three directions. Easily handle and finely adjustable.

- 耐 圧 With standing pressure : 0.2MPa



型式 Type	最大流量 Max Flow Rate		A (Rc)	B	C	D	質量 Mass (kg)
	A重油 灯油	A.Oil (ℓ/h) Kerosene (x1.8 ℓ/h)					
MR-10	15・30・60・120		3/8	95	32	63	0.9
MR-15	180・250・300・400・500		1/2	104	40	64	1.2

CR

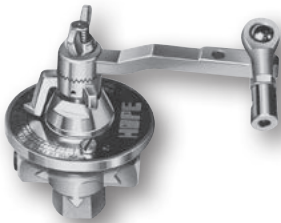
コントロールレギュレティングコック
Control Regulating Cock

レギュレティングコックの自動制御タイプでコントロールモーターによる制御が可能です。

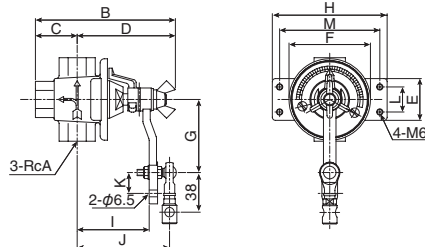
Automatic control regulating cock-it can control with a control motor.

- 耐 圧 With Standing Pressure : 0.2MPa

CR型

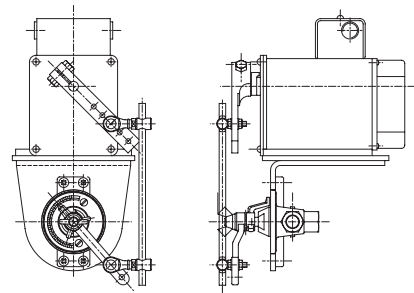


CRF型



CRF 組付例

AN EXAMPLE OF CRF INSTALLATION



型式 Type	サイズ Size (Rc)	最大流量 Max Flow Rate A重油 A.Oil (ℓ/h) 灯油 Kerosene (x1.8 ℓ/h)
CR-10	3/8	15, 30, 60, 120
CR-15	1/2	180, 250, 300, 400, 500

型式 Type	最大流量 Max Flow Rate		A (Rc)	B	C	D	E	F	G	H	I	J	K	L	M	質量 Mass (kg)
	A重油 灯油	A.Oil (ℓ/h) Kerosene (x1.8 ℓ/h)														
CRF-10	15・30・60・120		3/8	124	32	92	40	78	70	110	67	86.5	20	24	96	1.0
CRF-15	180・250・300・400・500		1/2	134	40	94	40	78	70	110	70	88.5	20	24	96	1.3