

ガス及び空気流量の微調整をする場合には最適です。

The most suitable for fine adjustment of gas/air flow rate.

- 使用圧力 Pressure : 20kPa以下 Under 20kPa
- 使用温度 Temperature : 60℃以下 Under 60℃

※目盛付もあります (LV-S)。

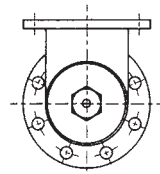
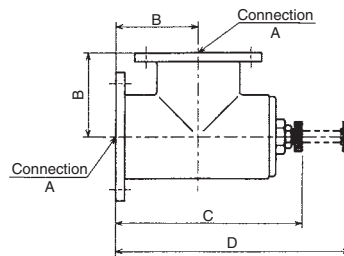
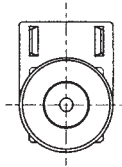
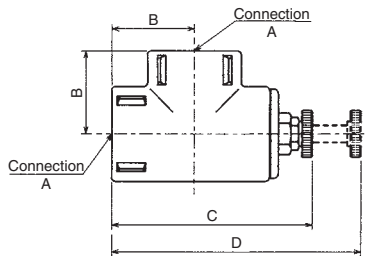
※ We can supply limiting valve with graduated (LV-S).



寸法 / DIMENSION

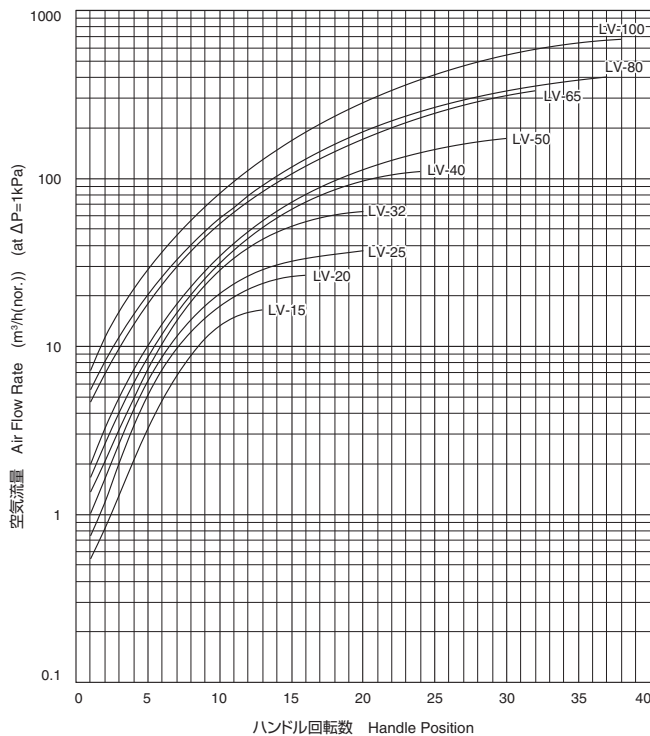
型式 Type	A	B	C	D	質量 Mass (kg)
LV-15L	Rc 1/2	31	84	98	0.5
LV-20L	Rc 3/4	36	94	111	0.7
LV-15	Rc 1/2	31	84	98	0.5
LV-20	Rc 3/4	36	94	111	0.7
LV-25	Rc 1	43	110	130	1.1
LV-32	Rc 1 1/4	52	131	157	1.8
LV-40	Rc 1 1/2	57	141	171	2.0
LV-50	Rc 2	68	166	205	3.4
LV-65	Rc 2 1/2	85	202	251	6.2
LV-80	Rc 3	95	223	279	7.8
LVF-100	100A (JIS5K)	130	293	369	15.0

※ LVF-100のみフランジタイプになります。
※ LVF-100 is flanged for connection.

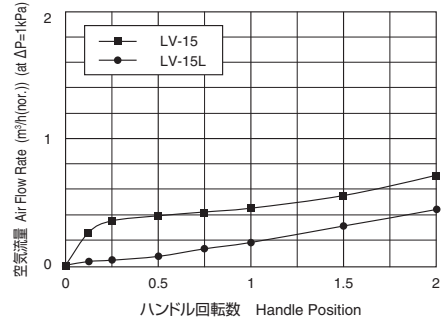


流量特性表 ΔP1kPa / CHARACTERISTIC

LV-15~100 流量特性
Characteristics



LV-15とLV-15L低流量域比較
LV-15⇔LV-15L Comparison of Low Flow Area



LV-20とLV-20L低流量域比較
LV-20⇔LV-20L Comparison of Low Flow Area

