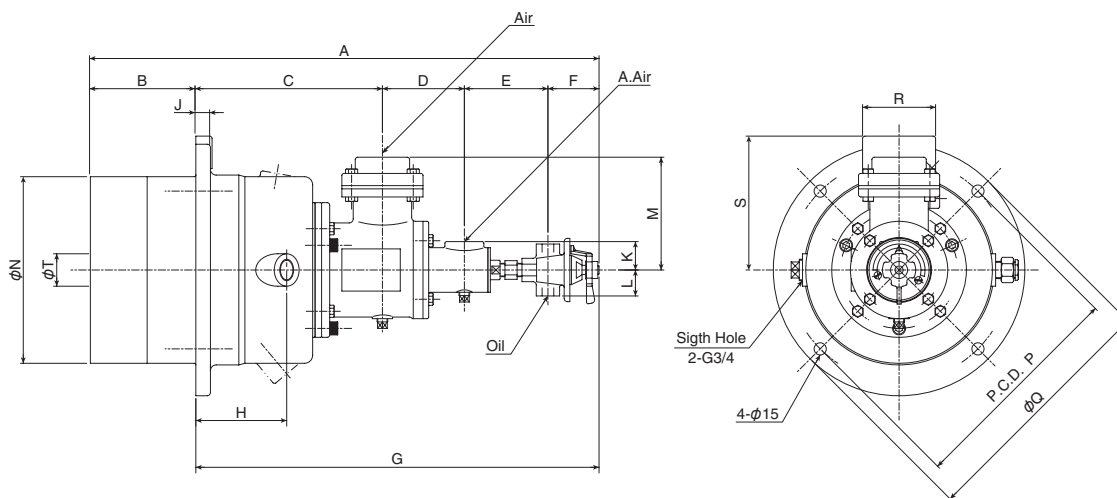


炉内攪拌と炉内温度分布の均一化に優れたハイスピードオイルバーナーです。150m/sec の高速噴流が得られるため、炉内攪拌ファンを必要とせず炉内温度の均一化が図れます。

This is a high-speed oil burner which is superior in stirring in the furnace and uniformity of temperature distribution in the furnace. By getting 150m/s jet flow, you can not require stirring fan for the furnace and you can get uniformity of temperature.

- 燃料 Fuel : 灯油 Kerosene / A 重油 A.Oil
軽油 Light Oil
- 基準圧 Standard Pressure : Oil 50kPa ・ Air 6kPa
Atomizing Air 13kPa (灯・軽油)、20kPa (A 重油)
- 標準付属品 Accessories : レギュレティングコック Regulating Cock
圧力検出用 P コック (2ヶ) P-cock (2pcs) Inspected for Pressure



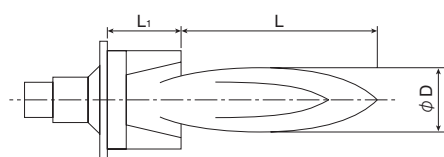
寸法 / DIMENSION

型式 Type	燃焼容量 Cap. kW (x10 ³ kcal/h)	空気流量 Air Flow Rate		接続口径 Connection			A	B	C	D	E	F	G	H	J	K	L	M	N	P	Q	R	S	T	質量 Mass (kg)																																			
		Air (m ³ /h (nor.))	A.Air (m ³ /h (nor.))	Air (Rc)	A.Air (Rc)	Oil (Rc)																																																						
HOS-1	93 (80)	116	10.6	1	1/2	3/8	624	130	231	101	99	494	103 (112)	18	35	32	139	230	275	310	90	165	40	55																																				
HOS-2	140 (120)	172	12.3	2	1/2																				3/4	807	150	344	138	112	657	165	20	55	181	280	330	370	100	200	73	94																		
HOS-3	233 (200)	310	18.7	2	1/2																																						3	807	150	344	138	112	657	165	20	55	181	280	330	370	100	200	60	101
HOS-4	350 (300)	455	22.0	3	3/4																																																							
HOS-5	465 (400)	580	28.0	3	3/4																				3	807	150	344	138	112	657	165	20	55	181	280	330	370	100	200	85	93																		

※ A 重油の場合は A.Air の流量が基準値の 1.3 倍になります。

※ For fuel oil A, the flow rate of A. Air is 1.3 times as much as the standard flow rate value.

フレームパターン / FLAME PATTERN



● 運転条件 Condition / 大気中 In The Air

燃焼空気圧力 Air Pressure	6kPa
燃料 Fuel	灯油 Kerosene
空気比 Excess Air Ratio	1.0

Type	φ D	L	L ₁
HOS-1	55	430	130
HOS-2	70	500	130
HOS-3	85	600	150
HOS-4	90	650	150
HOS-5	100	700	150