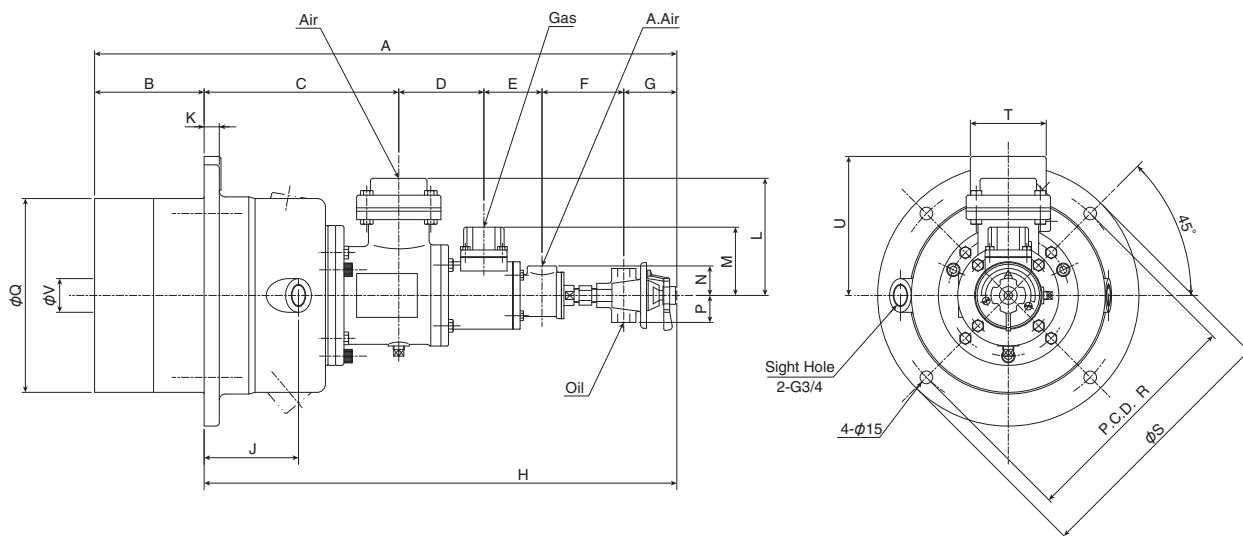


ガスオイル共コンビネーションで燃焼できるハイスピードバーナーです。150m/sec の高速噴流のフレイムで被加熱物に直接高温加熱ガスを衝てることにより急速加熱が出来ます。

This is a high-speed burner for the combustion with combination of gas and oil. It can heat by throwing high-temperature heated gas directly onto the work-pieces at a high-speed (150m/sec) jet flame.

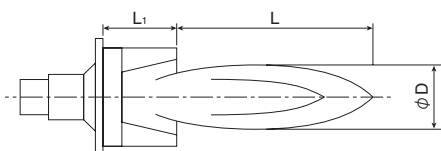
- 燃 料 Fuel : 灯油 Kerosene/A 重油 A.Oil  
軽油 Light Oil  
各種燃料ガス Fuel Gases
- 基 準 圧 Standard Pressure : Gas 10kPa・Air 6kPa・Oil 50kPa  
Atomizing Air 13kPa(灯・軽油)、20kPa(A 重油)
- 標準付属品 Accessories : レギュレチングコック Regulating Cock  
圧力検出用 P コック (4ヶ)  
P-cock (4pcs.) Inspected For Pressure



寸 法 / DIMENSION

型式 Type	燃焼容量 Cap. kW (×10 <sup>3</sup> kcal/h)	空気流量 Air Flow Rate		接続口径 Connection				A B C D E F G H J K L M N P Q R S T U V																	質量 Mass (kg)		
		Air (m <sup>3</sup> /h (nor.))	A.Air (m <sup>3</sup> /h (nor.))	Air (Rc)	A.Air (Rc)	Gas (Rc)	Oil (Rc)																				
HBS-1	93 ( 80)	116	10.6	1 1/2	1/2	1		687	130	231	101	69	93	557	103	18	139	81	35	32	230	275	310	90	165	40	47
HBS-2	140 (120)	172	12.3	2				144	81	35	230	275	310		90		165		50								
HBS-3	233 (200)	310	18.7	2 1/2	3/4	1 1/2	3/8	892	150	344	138	94	103	742	165	20	179	102	45	32	280	330	370	100	200	60	90
HBS-4	350 (300)	455	22.0	3													181		102		45	280	330	370	100	200	
HBS-5	465 (400)	580	28.0	3	3/4	1 1/2		892	150	344	138	94	103	742	165	20	181	102	45	32	280	330	370	100	200	85	

フレイムパターン / FLAME PATTERN



● 運転条件 Condition / 大気中 In The Air

燃焼空気圧力 Air Pressure	6kPa
燃 料 Fuel	LPG
空気比 Excess Air Ratio	1.0

Type	φ D	L	L <sub>1</sub>
HBS-1	55	430	130
HBS-2	70	500	130
HBS-3	85	600	150
HBS-4	90	650	150
HBS-5	100	700	150