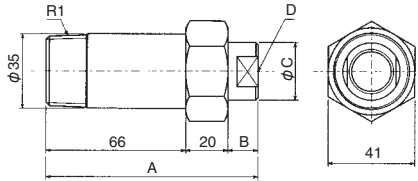


# 石英ガラス入 UV アダプター / ウルトラアダプター Quartz Glass Contained UV Adapter / Ultra Adapter

UA-1 型、UA-2 型は燃焼用エアーを UV の冷却用として使うことができます。  
混合ガスの配管上に取付可能にしたものが SU 型 (石英ガラス入 UV アダプター) です。  
Combustion air of the UA-1 and UA-2 can be used for cooling the UV adapter.  
The UV adapter allows the burner to be attached on the mixed gas piping.

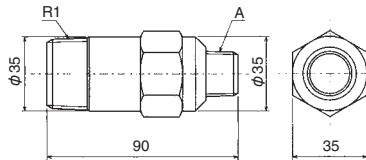
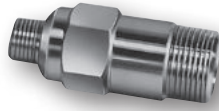
## SU 型



型式 Type	A	B	C	D (Rc)	質量 Mass (g)
SU-10	97	11	23	3/8	430
SU-15	100	14	27	1/2	440
SU-20	102	16	33	3/4	440
SU-25	109	23	40	1	490

※混合ガスを遮断する石英ガラス入 UV アダプター SU 型  
※ UV adapter which contains quartz for glass for shutting a mixed gas off.

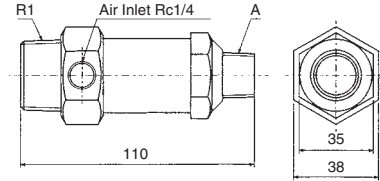
## UA-1 型



型式 Type	A (R)	質量 Mass (g)
UA-1-15	1/2	300
UA-1-20	3/4	310

※パイロットバーナー (PBX-2・3) 用 UA-1 型  
※ Type UA-1 for pilot burner (PBX-2.3.)

## UA-2 型



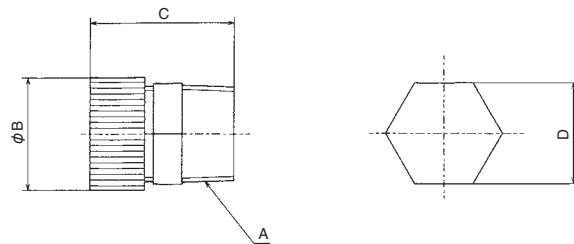
型式 Type	A (R)	質量 Mass (g)
UA-2-15	1/2	470
UA-2-20	3/4	490
UA-2-25	1	530

※メインバーナ単独検出用 (UA-2 型以外でメインフレーム検出を行うとパイロットバーナーのフレーム等を誤検知する可能性があります。)  
※ Adapter only for main burner flame detection (If the main flame detection is tried by using any non-UA-2 adapter, the pilot burner flame or the like could be detected wrongly.)

## サイトホール Sight-Hole

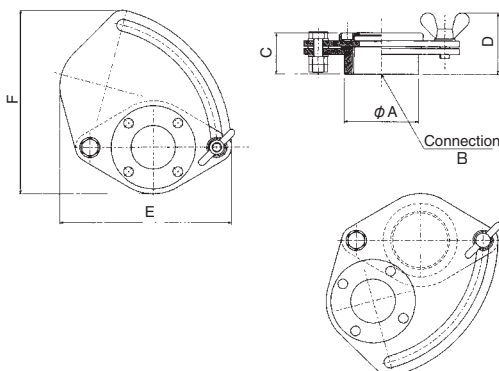
耐熱ガラス使用により熱に強く、燃焼時の炉内状態がよくわかります。  
炉内状態を簡単な開け閉めで見ることができるシャッター付きサイトホールもあります。  
A heat-resistant glass is used, and the condition inside the furnace is clearly observed.

### 寸法 / DIMENSION



型式 Type	A (R)	B	C	D	質量 Mass (g)
S-10	3/8	26	37	23	65
S-15	1/2	26	37	23	75
S-20	3/4	32	44	29	125
S-25	1	39	50	35	200
S-32	1 1/4	50	62	46	420
S-40	1 1/2	56	64	50	490
S-50	2	68	69	63	680
S-65	2 1/2	82	82	80	1650
S-80	3	99	90	95	2600
S-100	4	125	97	φ138	3550

## シャッター付型



型式 Type	A	B (Rc)	C	D	E	F	質量 Mass (kg)
SL-25	45	1	36	46	110	120	0.70
SL-40	62	1 1/2	40	50	155	166	1.40
SL-50	76	2	43	63	176	189	1.90
SL-65	95	2 1/2	47	68	208	223	2.70
SL-80	110	3	50	70	226	242	3.20
SL-100	140	4	61	83	258	276	5.80
SL-125	165	5	66	94	364	391	10.25
SL-150	190	6	71	136	424	455	14.10