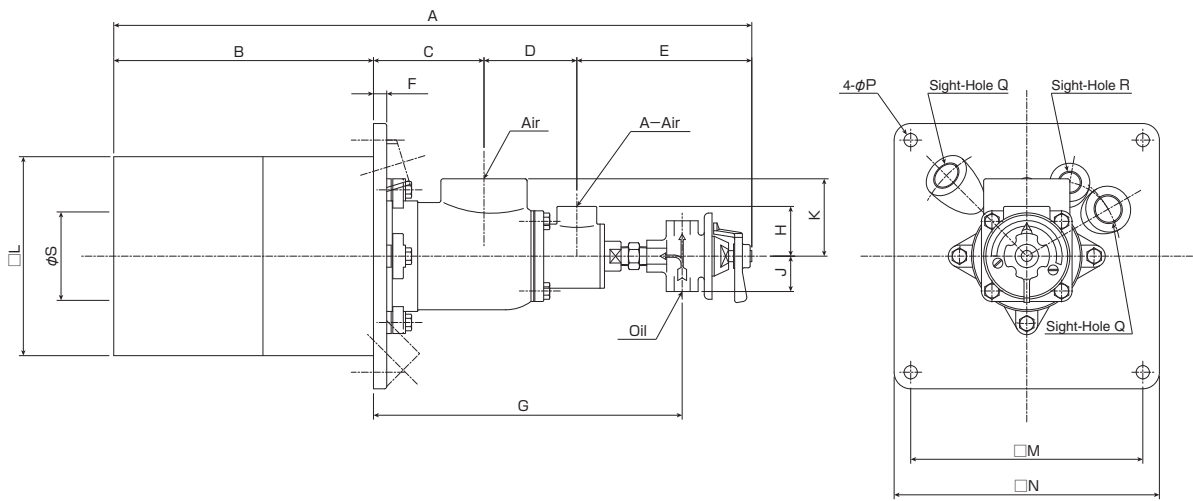


40 ~ 60m/sec の高速燃焼ガスで炉内攪拌し、温度分布を均一にできる優れたバーナーです。ターンダウンも大きく使用できます。

It can mix fluid in the furnace by injecting the combustion gas at high speed, 40-60m/sec, and this keeps the temperature distribution uniform. High turndown ratio.

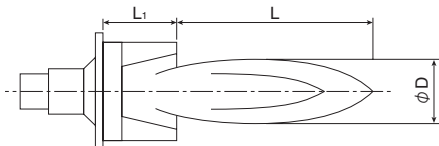
- 燃料 Fuel : 灯油 Kerosene
軽油 Light Oil
- 基準圧 Standard Pressure : Oil 50kPa ・ Air 6kPa ・ Atomizing Air 20kPa
- 標準付属品 Accessories : レギュレティングコック Regulating Cock



寸法 / DIMENSION

型式 Type	燃焼容量 Cap. kW (x10 ³ kcal/h)	空気流量 Air Flow Rate		接続口径 Connection			A	B	C	D	E	F	G	H	J	K	L	M	N	P	Q (G)	R (G)	S	質量 Mass (kg)
		Air (m ³ /h(nor.))	A.Air (m ³ /h(nor.))	Air (Rc)	A.Air (Rc)	Oil (Rc)																		
SOL-1	116 (100)	111	13.0	1 1/2	1/2	3/8	534	210	90	80	154	12	261	45	32	65	160	190	220	12	3/4	1/2	70	21
SOL-2	209 (180)	198	23.0	2	1/2		574	235	100	85	154	12	276			70	180	210	240				93	28
SOL-3	372 (320)	353	41.0	3	1	729	300	140	125	164	14	366	60	60	95	230	265	300	15	1	3/4	125	57	
SOL-4	580 (500)	551	64.0	4		809	350	160	135	164	16	396			110	270	310	350				19	155	100

フレームパターン / FLAME PATTERN



● 運転条件 Condition / 大気中 In The Air

燃焼空気圧力 Air Pressure	6kPa
燃料 Fuel	灯油 Kerosene
空気比 Excess Air Ratio	1.1

Type	φ D	L	L ₁
SOL-1	100	550	210
SOL-2	120	700	235
SOL-3	160	900	300
SOL-4	210	1150	350