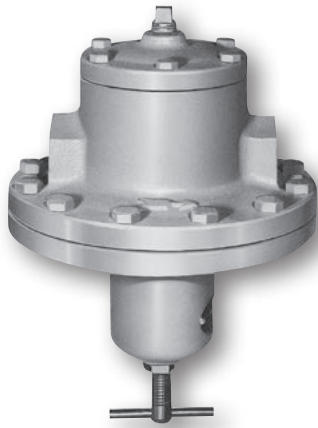


RD-7[★]

減圧弁 Reducing Valve



オイルバーナーへの供給圧を一定に保つ油圧調整弁です。減圧弁セットとして、減圧弁、ストレーナー、ストップバルブを組み付けたものもあります。

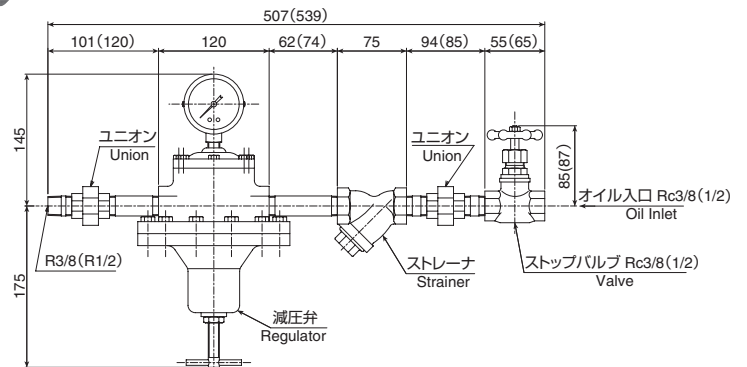
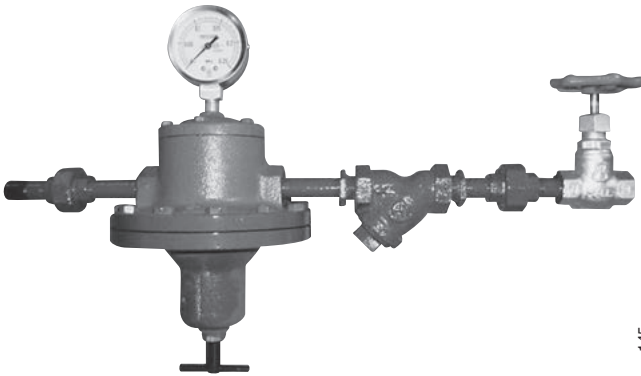
Pressure control valve to keep the supplied pressure constant to the oil burner.

寸法 / DIMENSION

型式 Type	サイズ Size (Rc)	最大供給圧 Max Pressure (P ₁)	圧力調整範囲 Pressure Range (P ₂)	質量 Mass (kg)
RD-7L	3/8・1/2	1MPa	0.01MPa ~ 0.15MPa	7.9
RD-7M			0.08MPa ~ 0.2 MPa	
RD-7H			0.2 MPa ~ 0.3 MPa	

※最大減圧比 20:1 ※ Max reduction ratio 20:1

減圧弁セット Reducing Valve Set



仕様 Specifications

※減圧弁セットのみの仕様です。

形式 Model	: 減圧弁 (RD-7) Reducing Valve : オイルストレーナー(15) Oil Strainer : ストップバルブ (Rc1/2・Rc3/8) Stop Valve
圧力計 Pressure Gauge	: 0.25MPa (RD-7L) : 0.6MPa (RD-7M、H)
質量 Mass	: 9.5kg (Rc1/2) 8.3kg (Rc3/8)
耐圧 With Standing Pressure	: 1.0MPa

流量特性線図
Characteristics

