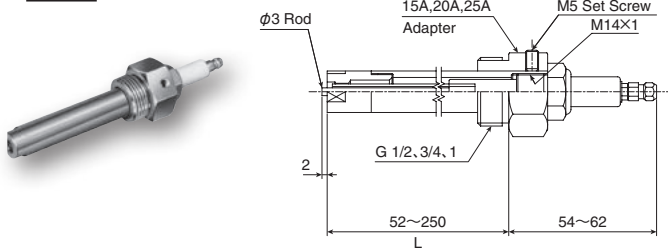


ダイレクト点火プラグ Direct Ignition Plug

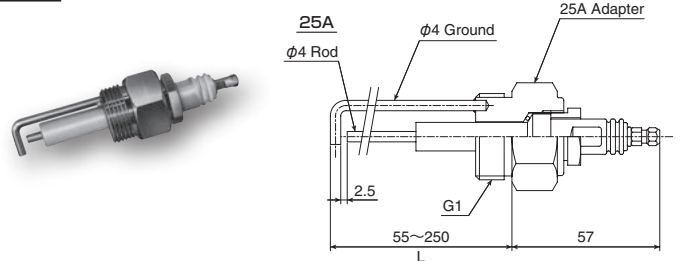
バーナーのサイトホール穴などから直接バーナー内に挿入し、直接点火できるものです。固定式のLタイプとセットボルトにより長さの調整ができるSタイプとがあります。各種バーナーに取付可能です。

This is directly inserted into the burner from the sight hole, etc. allowing direct ignition. Type L is fixed. Type S is available with adjusting the length with the set bolt. This plug can be mounted on various burners.

S型



L型



フレームロッド Flame Rod

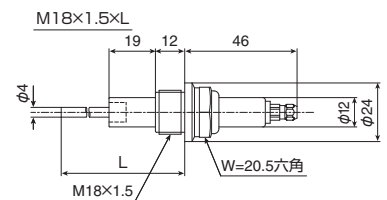
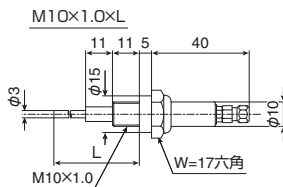
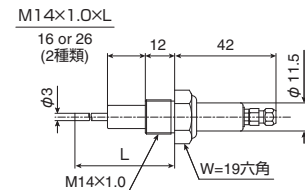
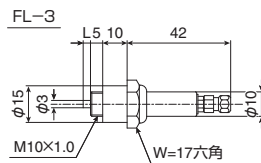
導電方式を利用した炎検出器であり、御指定の長さに自在に調整できます。

Flame inspecting apparatus by the method of conducting electricies. The length is controlled by your request.

寸法 / DIMENSION



型式 Type	サイズ Size	L
FL-3	M10	3
FL-10	M10	35 ~ 1000
FL-14	M14	35 ~ 1000
FL-18	M18	40 ~ 1000

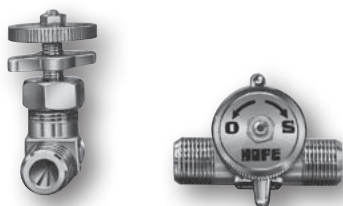


スモールバルブ Small Valve

小型、高精度のガス調整バルブで2種類の容量のものがあります。

Compact and high quality gas control valve. Two types are supplied.

- 使用圧力 Pressure : 50kPa以下 Under 50kPa
- 使用温度 Temperature : 60℃以下 Under 60℃



型式 Type	サイズ Size (R)	空気流量 Air Flow Rate ΔP3kPa	質量 Mass (g)
SV-10B	3/8	(0.7Nm ³ /h)	170
SV-10R	3/8	(2.5Nm ³ /h)	

寸法 / DIMENSION

