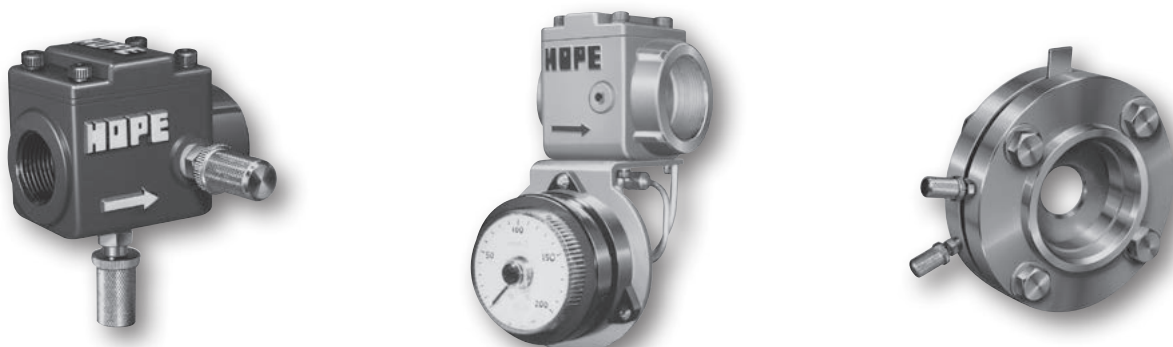


ホープ MO 型オリフィス流量計は、バーナーに供給される燃料ガス及びエアの流量を測定し、適正な燃焼容量及び空気比の設定を目的として使用されます。本機器は 15A ~ 400A まで 16 種類有り各サイズごとに、数種類のオリフィスプレートが用意されています。

The HOPE MO orifice type flow meter measures the flow rate of fuel gas which is supplied to the burner. It is used to set the appropriate combustion capacity and air ratio.



型式 Type	MO-15	MO-20	MO-25	MO-32	MO-40	MO-50	MO-65	MO-80
プレート No. Plate No.	0A ~ 8	08 ~ 11	08 ~ 14	06 ~ 17	05 ~ 18	02 ~ 21	10 ~ 24	10 ~ 26
型式 Type	MO-100	MO-125	MO-150	MO-200	MO-250	MO-300	MO-350	MO-400
プレート No. Plate No.	12 ~ 29	13 ~ 31	14 ~ 33	16 ~ 36	17 ~ 38	18 ~ 41	19 ~ 43	21 ~ 46

#### 使用方法 / HOW TO USE

1. 圧力検出孔より、マンノメーター等で差圧を測定します。
2. 流量特性表より、プレート No. と差圧から流量を求めます。
3. 流体の種類により、補正係数を乗じた値が、真の流量となります。

1. Measure the differential pressure with a manometer or the like through the pressure sensing hole.
2. Obtain the flow rate from the plate No. and the differential pressure by referring to the flow rate characteristic table.
3. Multiply the correction coefficient according to the fluid type to obtain the true flow rate.

#### 注意事項 / CAUTION

1. オリフィスの前後はそれぞれ配管径の 6 倍程度の直管部分を設けて下さい。
2. 差圧計の読みが 0.1kPa 以下での流量測定は避けて下さい。
3. オリフィスプレートを交換したときは、プレート No. 表示板も必ず交換して下さい。
4. 使用温度は 50℃以下でご使用下さい。(フランジ型は 500℃まで使用出来ます。)
5. 使用圧力は 20kPa 以下でご使用下さい。
6. 差圧式マンノメーター取付の場合は弊社営業部までご相談下さい。
7. 流体の入口、出口を間違えない様に取付けて下さい。

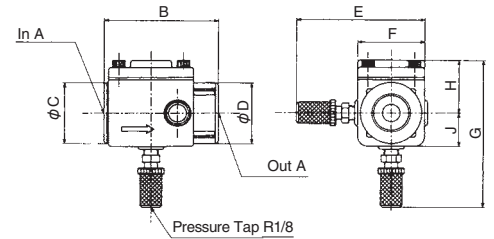
1. Provide a straight pipe part of about 6 times as large in diameter as the pipe before and behind the orifice.
2. Do not measure the flow rate when the differential pressure gauge indicates under 0.1kpa.
3. When the orifice plate is replaced, be sure to replace the plate No. plate together.
4. Limit the operating temperature to under 50°C. (However, the flange type can be used at the operating temperature of fluid up to 500°C.)
5. Limit the operating pressure to under 20kPa.
6. When a differential pressure type manometer is to be installed, contact our sales division for consultation.
7. Be careful not to be wrong about the fluid inlet and outlet.

精度 / PRECISION

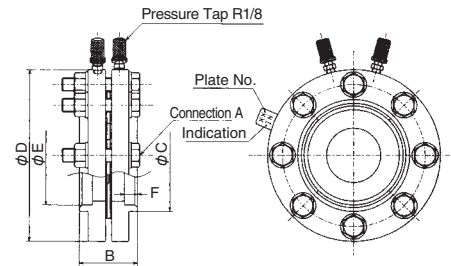
±2%

寸法 / DIMENSION

型式 Type	A (Rc)	B	C	D	E	F	G	H	J	質量 Mass (kg)
MO-15	1/2	76	36	36	82	40	94	33	20	0.9
MO-20	3/4	78	42	42	88	46	101	37	23	1.2
MO-25	1	85	50	50	96	54	110	42	27	1.6
MO-32	1 1/4	87	58	58	106	64	120	47	32	1.9
MO-40	1 1/2	97	66	66	114	72	131	54	36	2.5
MO-50	2	105	78	78	128	86	145	61	43	3.4

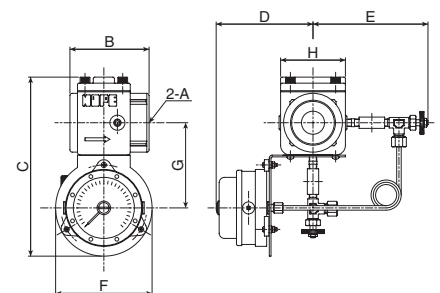


型式 Type	A (JIS5K)	B	C	D	E	F	質量 Mass (kg)
MO-15F	15 A	55	40	85	22.0	7	1.8
MO-20F	20 A				28.0		
MO-25F	25 A	56	47	95	35.0		2.1
MO-32F	32 A		56	115	43.5		3.0
MO-40F	40 A		62	120	49.0		3.2
MO-50F	50 A	66	73	130	61.0		3.5
MO-65F	65 A		100	155	77.0	5.9	
MO-80F	80 A	67	110	180	90.0	14	7.5
MO-100F	100 A		130	200	115.0	15	9.0
MO-125F	125 A		160	235	141.0	16	13.0
MO-150F	150 A	80	190	265	167.0	18	15.0
MO-200F	200 A		238	320	218.0	20	20.0
MO-250F	250 A	99	295	385	269.0	25	33.0
MO-300F	300 A		350	430	321.0		38.0
MO-350F	350 A	109	385	480	357.5	25	49.0
MO-400F	400 A		450	540	408.5		64.0



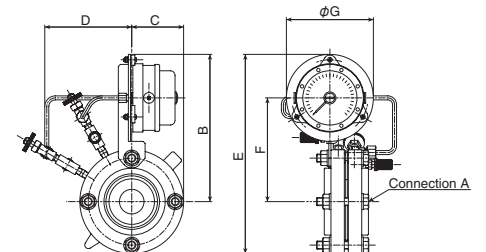
ゲージ付 MO (MO Gauge Type) Box Type

型式 Type	A (Rc)	B	C	D	E	F	G	H
MO-15-WO	1/2	76	186	108	130	128	90	40
MO-20-WO	3/4	78	193	108	132	128	93	46
MO-25-WO	1	85	202	108	136	128	97	54
MO-32-WO	1 1/4	87	212	128	141	128	102	64
MO-40-WO	1 1/2	97	223	128	145	128	106	72
MO-50-WO	2	105	237	128	152	128	113	86



ゲージ付 MO フランジタイプ (MO Gauge Type) Flange Type

型式 Type	A (JIS5K)	B	C	D	E	F	G
MO-65F-WO	65 A	220	78	130	298	155	130
MO-80F-WO	80 A	226	90	141	316	161	
MO-100F-WO	100 A	236	100	149	335	171	
MO-125F-WO	125 A	253	118	165	371	188	
MO-150F-WO	150 A	268	133	178	401	203	
MO-200F-WO	200 A	300	160	198	460	235	
MO-250F-WO	250 A	335	193	188	525	268	
MO-300F-WO	300 A	355	215	204	570	290	
MO-350F-WO	350 A	378	240	222	618	313	
MO-400F-WO	400 A	408	270	285	678	343	





流量特性 MO-15~50 / CHARACTERISTIC

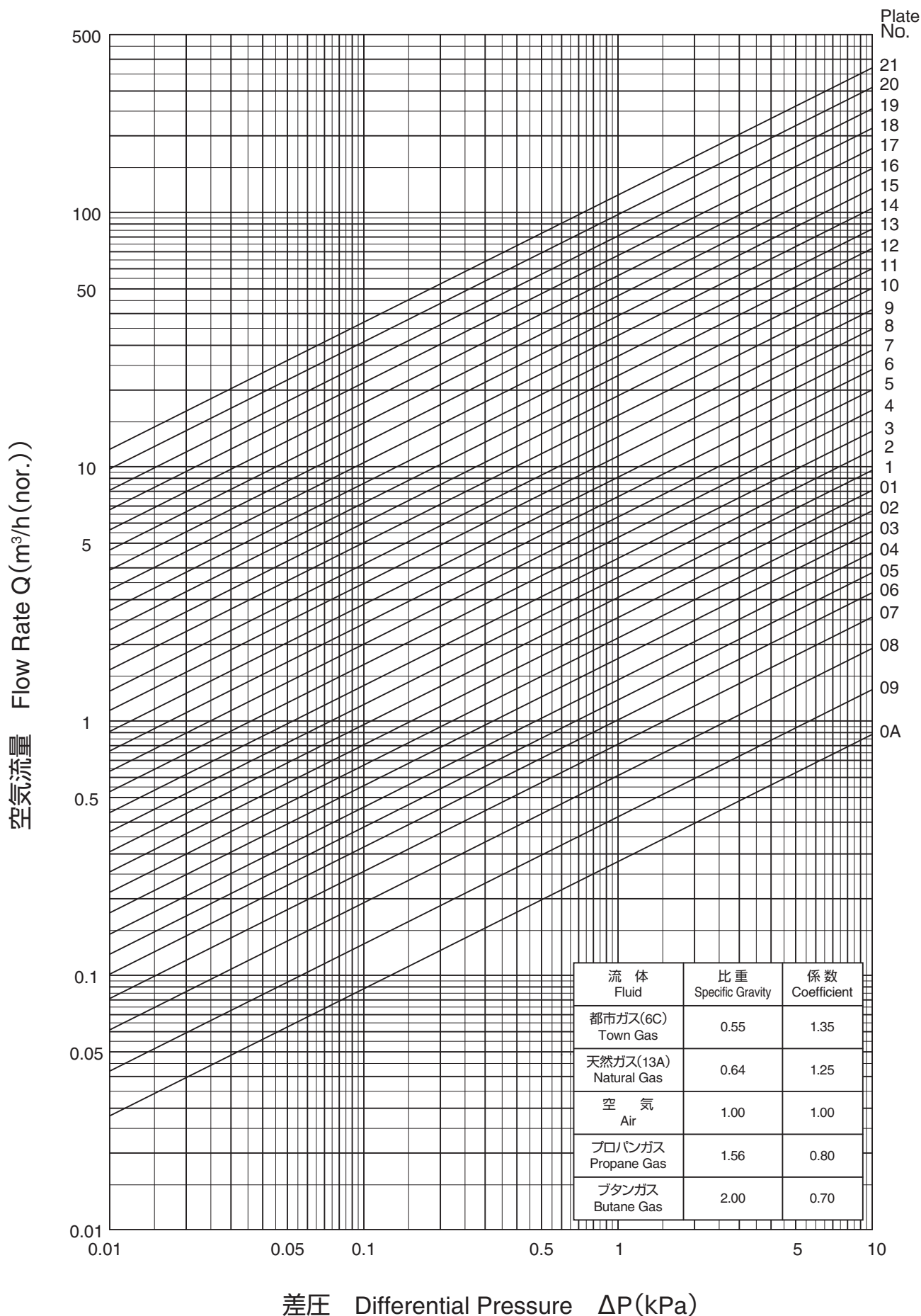


Plate No.

