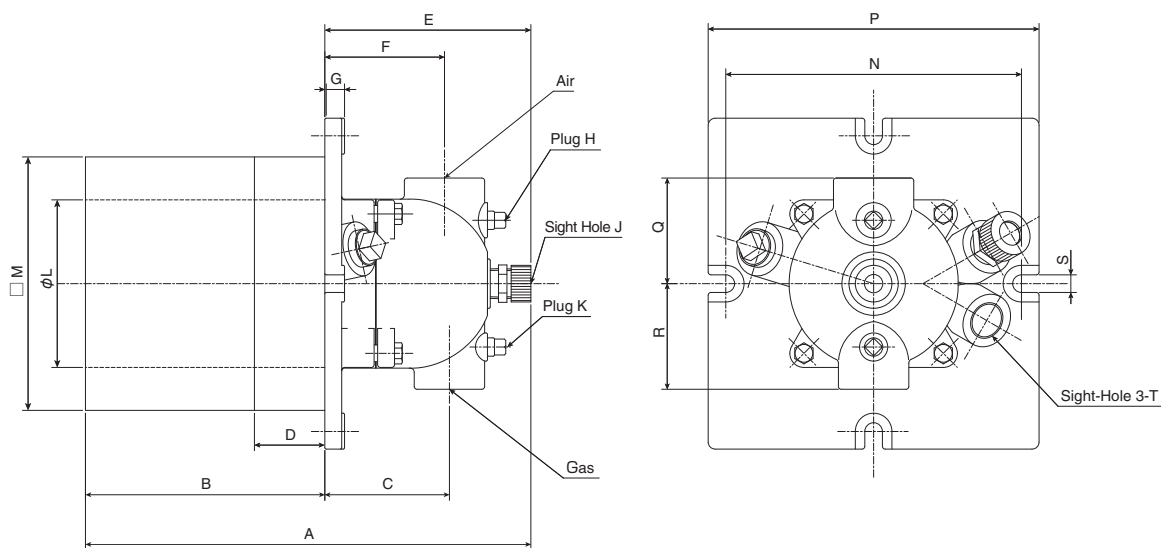


ノズルミックスタイプのバーナーで、過剰空気でも非常に安定した燃焼が得られ、高速燃焼により炉内を攪拌し均一加熱ができます。またターンドアウン比が大きく低温域まで幅広い温度制御が可能です。

Nozzle-mixing type burner. Very stable combustion can be obtained even if with excess air. As high-speed combustion mixes fluids in the furnace, heating is uniform. Further, a high turndown ratio is so big that it is possible to regulate the control of temperature to the extent of low temperature.

- 燃 料 Fuel : 各種燃料ガス Fuel Gases
- 基 準 圧 Standard Pressure : Gas 2 ~ 10kPa ・ Air 6kPa



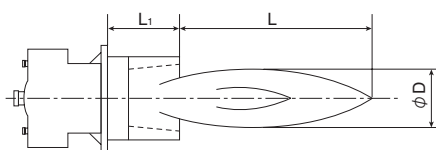
### 寸 法 / DIMENSION

型式 Type	燃焼容量 Cap. kW (x10 <sup>3</sup> kcal/h)	空気流量 Air Flow Rate (m <sup>3</sup> /h (nor.))	接続口径 Connection		A	B	C	D	E	F	G	H (Rc)	J (Rc)	K (Rc)	L	M	N	P	Q	R	S	T (G)	質量 Mass (kg)	
			Air	Gas (Rc)																				
EXA-1A	97 ( 83)	91	Rc 1 1/4		316		88		146	85														
EXA-2A	166 ( 143)	157	Rc 1 1/2	1	324	170	96	50	154	90	14		1/2		115	180	210	235	75	75	12		19	
EXA-3A	255 ( 219)	241	Rc 2		341		113		171	100									80				3/4	
EXA-4A	453 ( 390)	429	Rc 3	2	423	210	132	65	213	120	16	1/4	3/4	1/4	150	235	275	305	105	100	15		39	
EXA-5A	724 ( 623)	685	Rc 4		452		161		242	135									110					
EXA-6A	1060 ( 912)	1003	125A(JIS5K)	3	549	260	184	85	289	165	19		1		195	300	350	385	150	135	19	1	80	
EXA-7A	1530 (1316)	1596	150A(JIS5K)		576		211		316	180													83	

※角型タイル発注の場合は、型式の後に A を付けて下さい。  
※ EXA-6、7 のエア接続はフランジ式です。(JIS5K)

※ In placing an order for square tiles, affix "A" to the end of the model No. (例 Ex.EXA-1A)  
※ EXA-6, 7 are flanged for connection to the air.

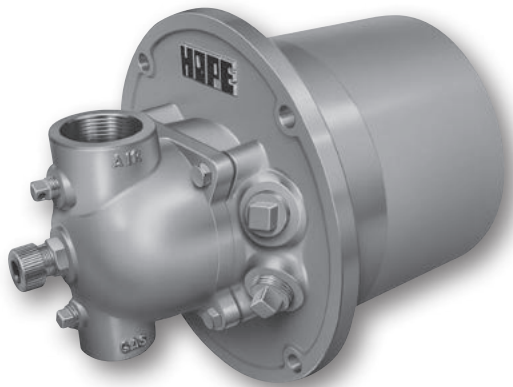
### フレームパターン / FLAME PATTERN



#### ● 運転条件 Condition / 大気中 In The Air

燃焼空気圧力 Air Pressure	6kPa
燃 料 Fuel	LPG
空気比 Excess Air Ratio	1.1

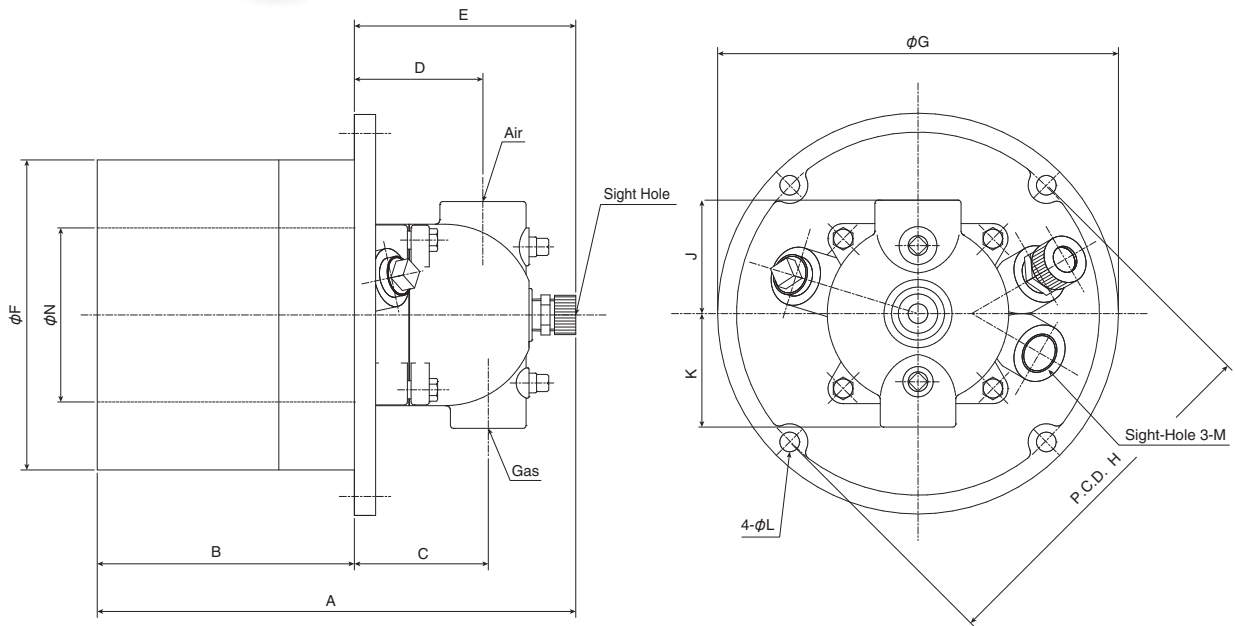
Type	φ D	L	L <sub>1</sub>
EXA-1A	180	650	170
EXA-2A	200	850	170
EXA-3A	230	1050	170
EXA-4A	300	1400	210
EXA-5A	300	1600	210
EXA-6A	350	1800	260
EXA-7A	400	2000	260



ノズルミックスタイプのバーナーで、過剰空気でも非常に安定した燃焼が得られ、高速燃焼により炉内を攪拌し均一加熱ができます。またターndown比が大きく低温域まで幅広い温度制御が可能です。

Nozzle-mixing type burner. Very stable combustion can be obtained even with excess air. As high-speed combustion mixes fluids in the furnace, heating is uniform. Further, a high turndown ratio is so big that it is possible to regulate the control of temperature to the extent of low temperature.

- 燃 料 Fuel : 各種燃料ガス Fuel Gases
- 基 準 圧 Standard Pressure : Gas 2 ~ 10kPa ・ Air 6kPa



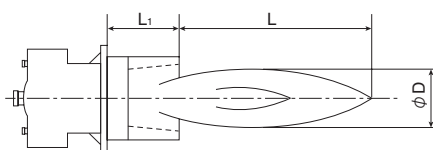
### 寸法 / DIMENSION

型式 Type	燃焼容量 Cap. kW (x10 <sup>3</sup> kcal/h)	空気流量 Air Flow Rate (m <sup>3</sup> /h (nor.))	接続口径 Connection		A	B	C	D	E	F	G	H	J	K	L	M (G)	N	質量 Mass (kg)
			Air	Gas (Rc)														
EXA-1R	97 ( 83)	91	Rc 1 1/4	1	316	170	88	85	146	205	265	240	75	75	13	3/4	115	19
EXA-2R	166 ( 143)	157	Rc 1 1/2		324		96	90	154				80					
EXA-3R	255 ( 219)	241	Rc 2		341		113	100	171									
EXA-4R	453 ( 390)	429	Rc 3	2	423	210	132	120	213	265	345	310	105	100	15	1	150	39
EXA-5R	724 ( 623)	685	Rc 4		452		161	135	242				110					
EXA-6R	1060 ( 912)	1003	125A(JIS5K)	3	549	260	184	165	289	340	435	395	150	135	19	1	195	82
EXA-7R	1530 (1316)	1596	150A(JIS5K)		576		211	180	316									85

※丸型タイル発注の場合は、型式の後にRを付けて下さい。  
※ EXA-6、7のエアー接続はフランジ式です。(JIS5K)

※ In placing an order for round tiles, affix "R" to the end of the model No. (例 Ex.EXA-1R)  
※ EXA-6, 7 are flanged for connection to the air.

### フレームパターン / FLAME PATTERN



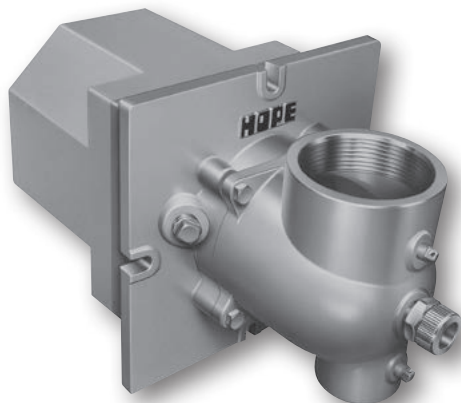
#### ● 運転条件 Condition / 大気中 In The Air

燃焼空気圧力 Air Pressure	6kPa
燃 料 Fuel	LPG
空気比 Excess Air Ratio	1.1

Type	φ D	L	L <sub>i</sub>
EXA-1R	180	650	170
EXA-2R	200	850	170
EXA-3R	230	1050	170
EXA-4R	300	1400	210
EXA-5R	300	1600	210
EXA-6R	350	1800	260
EXA-7R	400	2000	260

# EXA-AP<sup>★</sup>

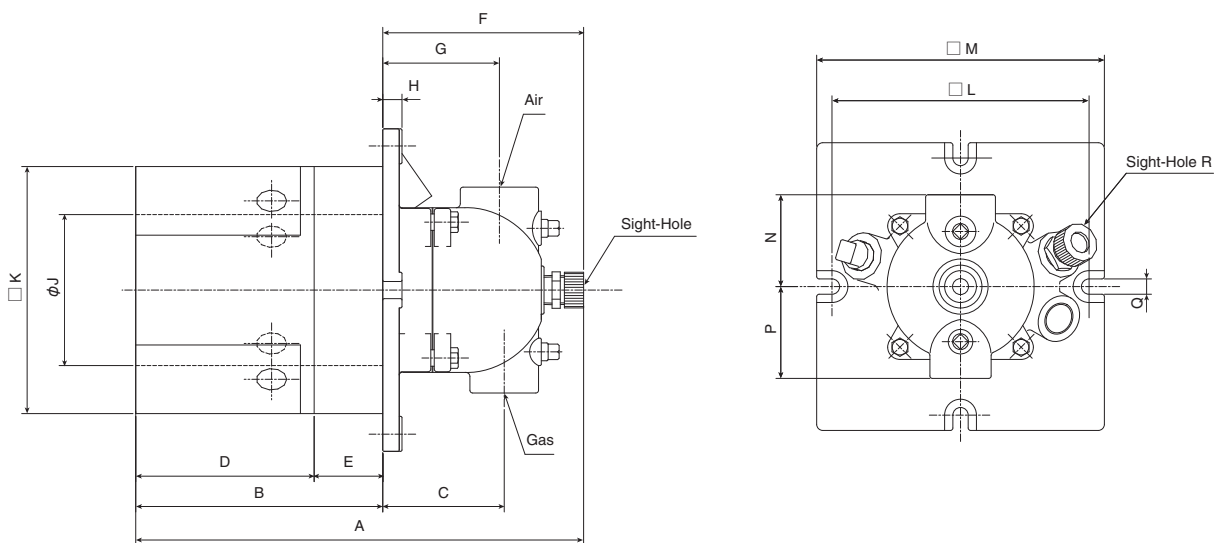
エクセスエア低NOxガスバーナー  
Excess Air Low NOx Gas Burner



自己再循環により燃焼排ガスを火炎内にもどし火炎温度を下げ NOx の発生を抑制する。  
標準型 (EXA 型) と外形寸法、取付寸法が同じため互換性があります。  
燃焼空気にホットエアを使用する事ができ、さらに NOx の抑制に効果を発揮します。

The self-recirculation of this type returns exhaust gas into the flame, lowers the flame temperature, and controls the generation of NOx.  
This type compatible with the standard type (EXA) as its outside dimensions and mounting dimensions are the same as those of the standard type. Furthermore, this type can use hot air as combustion air, and therefore have an effect on controlling NOx.

- 燃 料 Fuel : 各種燃料ガス Fuel Gases
- 基 準 圧 Standard Pressure : Gas 2 ~ 10kPa ・ Air 6kPa



## 寸法 / DIMENSION

型式 Type	燃焼容量 Cap. kW (×10 <sup>3</sup> kcal/h)	空気流量 Air Flow Rate (m <sup>3</sup> /h (nor.))	接続口径 Connection		A	B	C	D	E	F	G	H	J	K	L	M	N	P	Q	R (G)	質量 Mass (kg)	
			Air	Gas (Rc)																		
EXA-1-AP	97 ( 83)	91	Rc 1 1/4	1	326		88			146	85											18
EXA-2-AP	166 ( 143)	157	Rc 1 1/2	1	334	180	96	130	50	154	90	14	110	180	210	235	75	75	12			19
EXA-3-AP	255 ( 219)	241	Rc 2	1	351		113			171	100						80				3/4	20
EXA-4-AP	453 ( 390)	429	Rc 3	2	473		132	195	65	213	120	16	150	235	275	305	105	100	15			38
EXA-5-AP	724 ( 623)	685	Rc 4		502	260	161			242	135											
EXA-6-AP	1060 ( 912)	1003	125A (JIS5K)	3	549		184	175	85	289	165	19	195	300	350	385	150	135	19	1		80
EXA-7-AP	1530 (1316)	1596	150A (JIS5K)		576	211																316

※ EXA-6、7-AP のエア-接続はフランジ式です。(JIS5K) ※ The primary air connection to EXA-6 and 7-AP is of flange type.

## NOxデータ / NOx DATA

### ● 運転条件 Condition

バーナー Burner	EXA-4/EXA-4AP (453kW)
燃焼空気圧力 Air Pressure	6kPa
燃 料 Fuel	LPG
空気比 Excess Air Ratio	1.1

