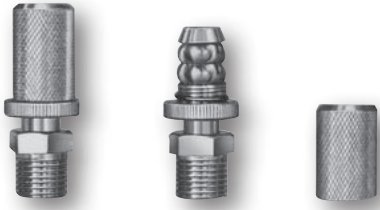


ピーコック
Pressure Tap

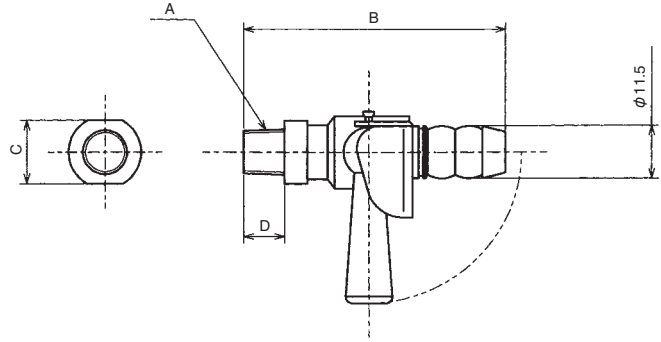
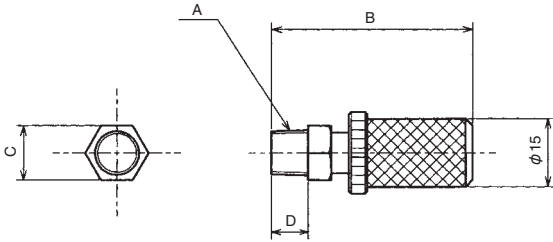


圧力検出を容易にしたピーコックです。使いやすさ、安全性に優れた設計となっておりあらゆる気体に最適です。

Easy for inspecting pressure. Designed for easiness to use and superior safety, used for all gas.

- 使用圧力 Pressure : 50kPa以下 Under 50kPa
- 使用温度 Temperature : 60℃以下 Under 60℃

ロック付型



寸法 / DIMENSION

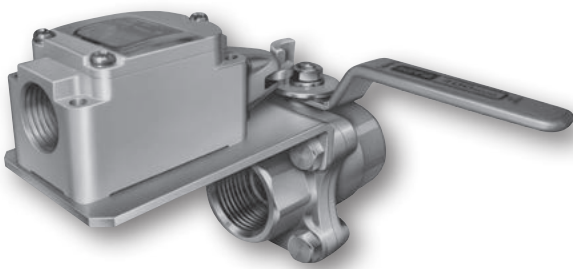
型式 Type	A (R)	B	C	D	質量 Mass (g)
P-6	1/8	44	12	8	37
P-8	1/4	47	14	11	45

寸法 / DIMENSION

型式 Type	A (R)	B	C	D	質量 Mass (g)
P-6L	1/8	57.5	14	9	84
P-8L	1/4	59.5	14	11	90

DC★

LSバルブ
Limit Switch Valve



リミットスイッチ付きのガスコックです。開閉信号を取り出すことにより安全装置として用いる事が出来ます。

This is gas flow stopping valve equipped with a limit switch. By extracting the switching signals, this valve can be used as a safety device.

電圧 Voltage	AC/DC 12V~125V
型式 Type	5LS1-JEC

型式 Type	A	B	C	D	E	F	G	H (Rc)	質量 Mass (kg)
DC-15	45	122	80	70	60	45	91	1/2	1.0
DC-20	50	122	80	73	68	49	98	3/4	1.1
DC-25	61	125	110	78	80	55	109	1	1.6
DC-32	70	125	110	82	86	59	117	1 1/4	2.0
DC-40	82	125	110	87	101	64	128	1 1/2	2.3
DC-50	98	130	140	99	117	75	148	2	3.5
DC-65	111	137	200	116	136	88	172	2 1/2	5.7
DC-80	161	137	300	130	160	105	202	3	9.0

※ LED ランプは、標準となります ※ LED lamp is included in DC.

寸法 / DIMENSION

