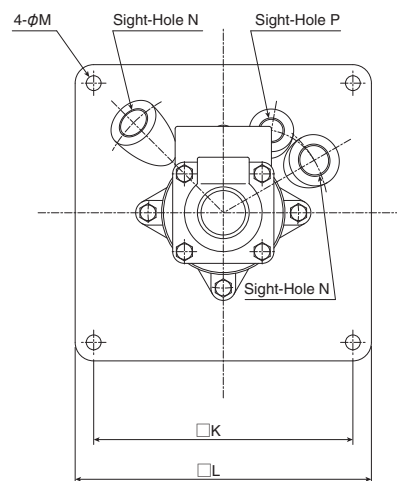
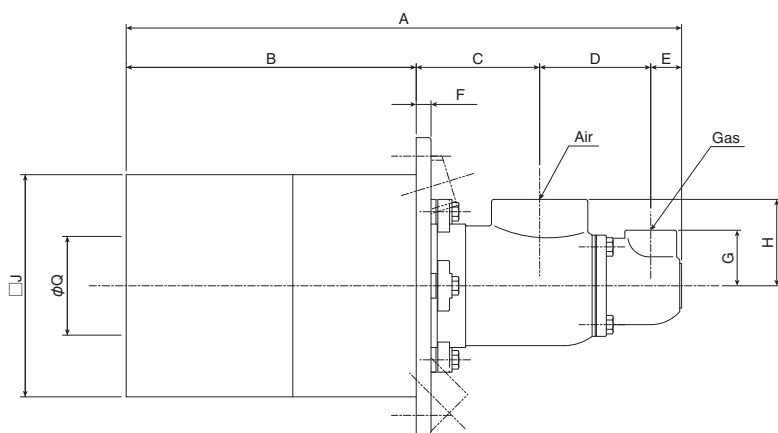
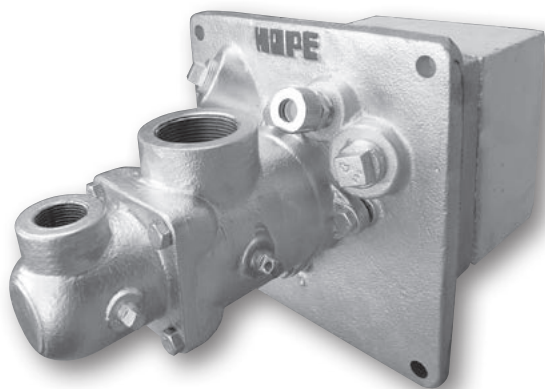


80m/sec の高速燃焼ガスで炉内攪拌し、温度分布を均一にできるバーナーです。ターンダウンが大きくとれ、ホットエアにも使用できます。また、過剰空気で使用の際も安定して燃焼します。

This burner stirs up the inside atmosphere of the furnace with 80m/sec high-speed combustion gas and thereby makes the in-furnace temperature distribution uniform. This burner allows the turn down ratio so high as to be used also for hot air. Furthermore, even if air flow is excessive, this burner can maintain the stable combustion.

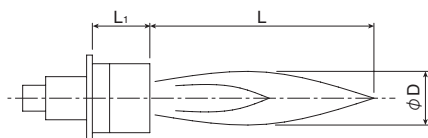
- 燃 料 Fuel : 各種燃料ガス Fuel Gases
- 基 準 圧 Standard Pressure : Gas 2 ~ 10kPa ・ Air 6kPa



寸 法 / DIMENSION

型式 Type	燃焼容量 Cap. kW(x10 ³ kcal/h)	空気流量 Air Flow Rate m ³ /h (nor.)	Air (Rc)	Gas (Rc)	A	B	C	D	E	F	G	H	J	K	L	M	N (G)	P (G)	Q	重量 (kg)
ASG-1	58 (50)	60	1 1/2	3/4	380	180	90	85	25	12	45	65	160	190	220	12	3/4	1/2	45	19
ASG-2	93 (80)	96			410	210													53	20
ASG-3	151 (130)	156	2	450	235	100	90	70											180	210
ASG-4	233 (200)	241	2 1/2	1 1/2	526	250	114	122	40	14	65	78	200	230	260	15	3/4	3/4	86	37
ASG-5	372 (320)	385	3		615	300	140	135											95	230
ASG-6	580 (500)	600	4		695	350	160	145	110	270	310	350	19	130	78					

フレイムパターン / FLAME PATTERN



● 運転条件 Condition / 大気中 In The Air

燃焼空気圧力 Air Pressure	6kPa
燃 料 Fuel	LPG
空気比 Excess Air Ratio	1.1

Type	L	φ D
ASG-1	350	70
ASG-2	400	80
ASG-3	550	100
ASG-4	700	120
ASG-5	900	150
ASG-6	1200	250